

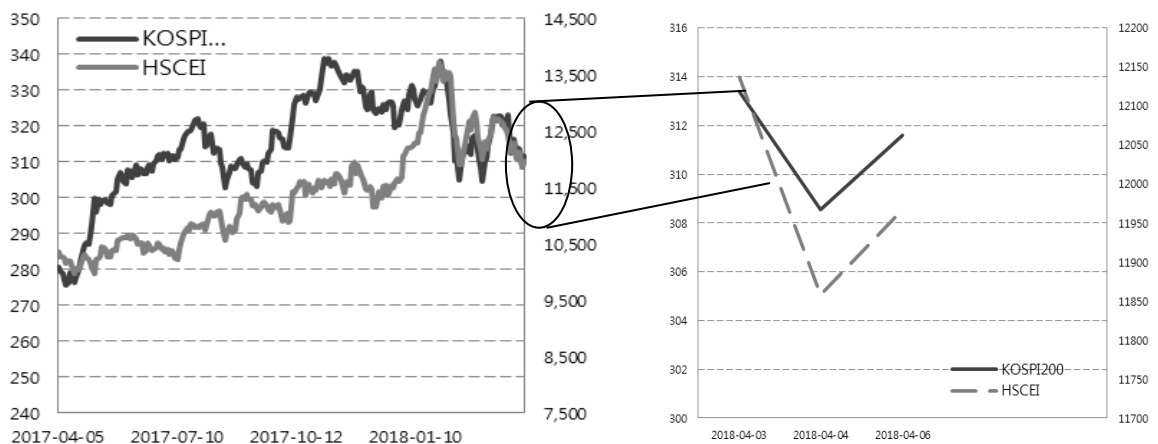
주간 ELS 발행 시장 동향

한광녕 02)3215-1475

I. 주식시장 동향

- 6일 국내 증시는 삼성전자가 사상 최대 실적을 또 한번 갱신했다는 발표에도 투자 심리가 살아나지 않았다. 도널드 트럼프 미국 대통령이 갑작스럽게 중국을 겨냥한 백악관 성명을 발표하면서, 사그라드는듯 했던 미국과 중국간 무역 분쟁의 불씨가 아직 남아있다는 인식이 확산됐다. 삼성증권에서는 사상최악의 배당 사고가 발생했다. 이날 코스피지수는 전날보다 7.95포인트(0.33%)떨어진 2429.58로 거래를 마쳤다. 외국인의 강한 매도세에도 개인이 2000억 넘는 매수를 했음에도 반등에는 무리였다.
- 완화되는 듯했던 미,중 무역분쟁에 대한 우려가 살아나면서 당분간 시장에 불안심리가 이어질 것이라는 전망이 나온다. 트럼프 대통령은 전날 백악관 성명을 통해 1000억달러 어치의 중국 수입품에 추가 관세를 부과하는 방안을 고려하라고 미국 무역대표부에 지시했다. 이는 미국과 중국이 물밑 협상을 통해 합의점을 찾을 것이라는 시장의 기대에 찬물을 끼얹었다. 앞으로 무역전쟁 우려가 해소되고 있진 않지만, 전면전으로 확대될 가능성도 높지 않으며, 당분간은 시장 참여자들의 불안심리가 이어지면서 변동성 장이 지속될 것으로 예상된다.

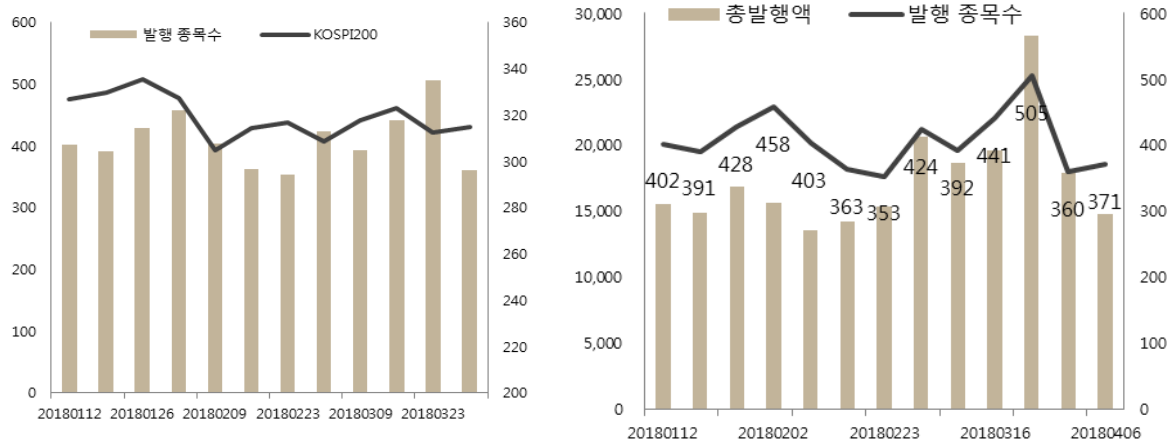
<그림1> 금주 및 최근 1년 KOSPI200, HSCEI 지수 추이



II. 주간시장 동향

- 금주의 ELS 발행 종목 수는 공모 230건, 사모 141건으로 총 371건이 발행되었으며, 전주 대비 공모는 70건 증가하였고, 사모는 59건 감소하였다. 발행 금액으로는 공모 11,998.79억원, 사모 2,826.59억원을 기록했고, 지난 주 총 발행금액보다 14,825.38억원 감소하였다.

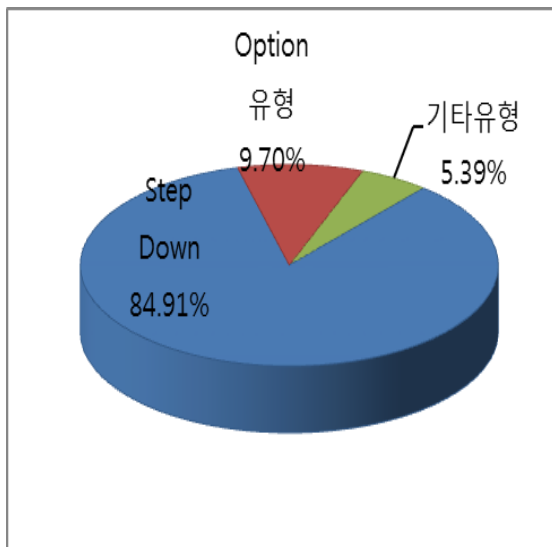
<그림2> 최근 3개월 주간 발행 추이



III. 주간 발행 동향

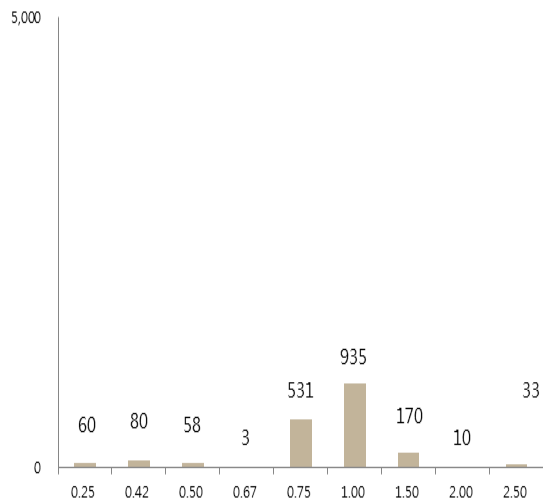
- 총 371개 발행 종목 중 84.91% 가량인 315종목이 Step Down 유형으로 ELS 발행 유형 중 가장 큰 부분을 차지하였고 Option 유형은 36종목으로 9.7%의 비중을 차지했다. 또한 기타 유형이 5.39%의 비중으로 15종목 발행되었다.

<그림3> 상품유형별 발행현황



<그림4> 발행 만기 현황

(단위: 억 원)



IV. 주간 상환 현황

- 이번 주 ELS 상환평균지급률은 연 3.92%로 지난 주 보다 연 0.07% 감소했으며, ELS 상환 건수는 142건으로 전주 대비 109건 감소했다. 이번 주 조기상환 건수는 59건을 기록했다. 만기상환 건수는 83건으로 전주 대비 10건 증가하였다. 지난 주와 비교하여 수익 상환건수는 111건으로 87건 감소하였고, 원금 상환 건수는 22건, 손실 상환 건수는 9건으로 각각 집계되었다.

<표1> 지난 주 대비 조기/만기상환 현황

(평균 지급률 : 연이율로 환산)

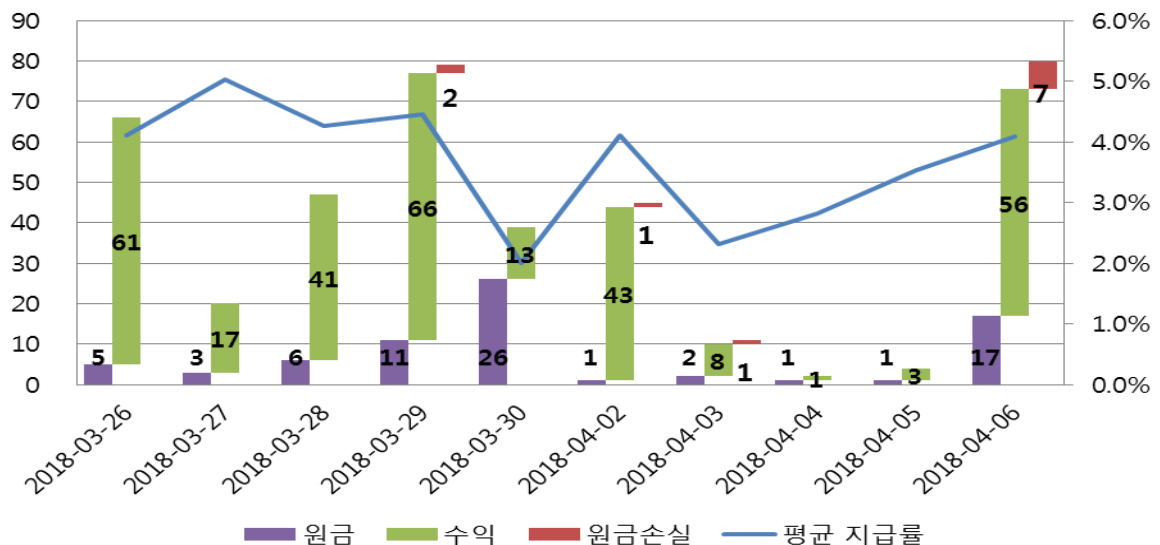
	총상환		조기상환		만기상환	
	평균 지급률	건수	평균 지급률	건수	평균 지급률	건수
지난주	3.99%	251	4.9%	178	1.9%	73
이번주	3.92%	142	4.7%	59	3.4%	83

<표2> 지난 주 대비 수익구분 별 상환 현황

	수익 상환건수	원금 상환건수	손실 상환건수
지난주	198	51	2
이번주	111	22	9

<그림5> 지난 주와 이번 주 수익/원금/원금손실 구분 상환건수 추이

(평균 지급률 : %)



<표3> 신규발행 기초자산 개수 vs 상품유형

기초자산개수	상품유형	기초자산유형	발행종목수	발행금액(억원)
1	Option 유형	국내지수형	25	814.4
1	Option 유형	국내종목형	11	334.81
1	기타유형	해외지수형	6	368.52
1	기타유형	국내지수형	4	30.79
1	Step Down	국내지수형	2	13.62
2	Step Down	해외지수형	35	766.05
2	Step Down	해외종목형	8	83.81
2	Step Down	국내종목형	7	105.58
2	기타유형	국내종목형	5	214.63
2	Step Down	국내혼합형	4	42.13
2	Step Down	해외혼합형	2	6.24
2	기타유형	해외지수형	1	12.85
3	Step Down	해외지수형	234	10916.12
3	Step Down	해외혼합형	10	376.06
3	기타유형	해외지수형	1	21.3
3	Step Down	해외종목형	1	0.01
4	Step Down	해외지수형	12	678.38
4	기타유형	해외지수형	3	40.2

<표4> 신규발행 1-Stock 현황: Volatility

(단위 : %)

기초자산명	발행종목수	발행금액	Time Buckets					
			EWMA	60일	90일	120일	180일	240일
KOSPI200 Index	27	828.02	15.73	17.01	15.84	14.31	13.42	12.75
한국전력	5	214.56	22.46	22.28	20.45	20.34	19.64	20.79
EURO STOXX50 Price Index	5	153.52	13.29	15.62	14.29	12.94	11.86	11.43
현대차	4	81.01	32.05	32.93	31.63	31.23	29.14	29.76
삼성전자	2	39.24	29.87	31.15	31.24	29.31	27.79	26.55
상하이 선전 CSI300지수	1	215	17.62	18.56	17.66	16.02	14.19	13.21

<표5> 신규발행 2-STOCK 현황: Volatility & Correlation

(단위 : %)

기초자산명1	기초자산명2	발행 종목 수	Volatility(EWMA)		Correlation Time Buckets		
			기초자산1	기초자산2	EWMA	120일	180일
EURO STOXX50 Price Index	HangSeng China Enterprises Index	27	13.29	23.54	0.30	0.29	0.31
Standard & Poor's 500 index	HangSeng China Enterprises Index	6	16.33	23.54	0.09	0.1	0.14
SK텔레콤	삼성전자	5	21.86	29.87	0.08	0.03	0.04
Generic 1st 'CO' futures - 파이프 라인 수출용 브렌 트 혼합유(ICE)	Generic 1st 'CL' futures - Crude oil futures(NYME)	5	23.34	24.23	0.94	0.92	0.92
삼성생명	KOSPI200 Index	4	26.38	15.73	0.35	0.37	0.38
다음카카오	삼성전자	2	43.52	29.87	0.48	0.44	0.37
SK텔레콤	현대차	1	21.86	32.05	0.03	0.03	0.04
삼성생명	SK텔레콤	1	26.38	21.86	0.33	0.36	0.35
LG유플러스	삼성전자	1	29.99	29.87	-0.06	-0.07	-0.05
EURO STOXX50 Price Index	삼성SDI	1	13.29	42.05	0.17	0.1	0.13
KT&G	삼성전자	1	20.95	29.87	-0.01	-0.03	-0.14
네이버	SK텔레콤	1	27.43	21.86	0.12	0.07	0.04
Amazon.com Inc.	TENCENT HOLDINGS LTD	1	29.97	32.09	0.36	0.14	0.11
EURO STOXX50 Price Index	KOSPI200 Index	1	13.29	15.73	0.52	0.34	0.35
Amazon.com Inc.	Apple Inc	1	29.97	24.02	0.69	0.71	0.71
NVIDIA Corporation	Amazon.com Inc.	1	50.08	29.97	0.71	0.56	0.53
Nikkei225 Index	KOSPI200 Index	1	18.19	15.73	0.80	0.56	0.56
Nikkei225 Index	HangSeng China Enterprises Index	1	18.19	23.54	0.69	0.58	0.54

[참고자료] 주요 기초자산 블룸버그 티커 설명

	블룸버그 티커	설명
1	CL1 Comdty	Generic 1st 'CL' futures - Crude oil futures(NYME)
2	SX5E Index	Dow Jones EURO STOXX50 Price Index
3	CO1 Comdty	Generic 1st 'CO' futures - 파이프라인 수출용 브렌트 혼합유(ICE)
4	HSCEI Index	Hang Seng China Enterprises Index
5	SPX Index	Standard & Poor's 500 index
6	NIKKEI225 Index	NIKKEI Stock Average
7	GOLDLNPM Comdty	London Gold Market Fixing Ltd PM Fix Price
8	SHSZ300 Index	상하이 선전 CSI300지수
9	FXI Equity	iShares China Large-Cap ETF
10	SLVRLN Index	London Silver Market Fixing Ltd Silver Fix Price