

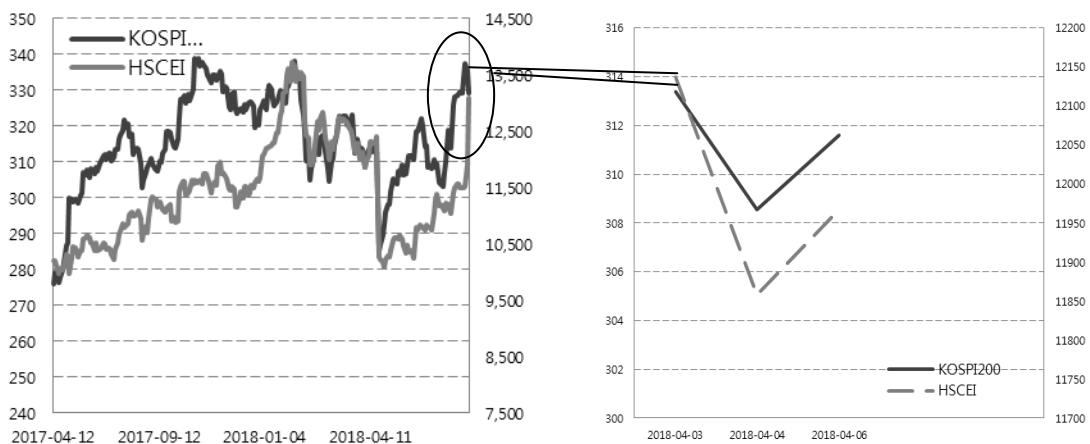
# 주간 ELS 발행 시장 동향

신해명 02)3215-2902

## I. 주식시장 동향

- 13일 코스닥 지수는 전일보다 1.18% 오른 891.87로 마감했다. 외국인과 기관이 각각 869억 원과 398억원 쌍끌이로 순매수에 나서며 지수를 끌어올렸다. 업종별로는 화장품이 3.24% 상승해 단연 돋보였다. 기획재정부가 '최근 경제동향'(그린북) 4월호에서 지난달 한국에 온 중국인 관광객 수가 1년 전보다 13.3% 늘어 '사드 보복' 사태 이후 1년 만에 증가세로 전환됐다고 밝힌 영향으로 중국 관련 소비주가 강세를 보였다. 은행 증권 운수창고 등도 1~2% 안팎으로 상승했다. 반면 금융감독원의 바이오주 회계감리 착수 소식에 바이오주는 동반 하락했다. 코스피지수는 0.51% 오른 2455.07에 장을 마쳤다.
- 도널드 트럼프 미 대통령은 한태평양경제동반자협정(TPP) 재가입을 검토하라고 참모들에게 지시하였으며, 지난해 1월 탈퇴 선언 이후 180도로 바뀐 입장을 보이고 있다. 무역 분쟁 우려가 완화되고, 기업 실적이 호조를 보이며 미 증시는 13일 상승하였다. 닷케이 지수는 중동 지역의 지정학적 리스크 우려가 완화되고 엔화가 약세를 보임에 따라 상승하였으나, 중국의 상해종합지수는 무역수지 적자 발표의 영향으로 하락하며 마감하였다.

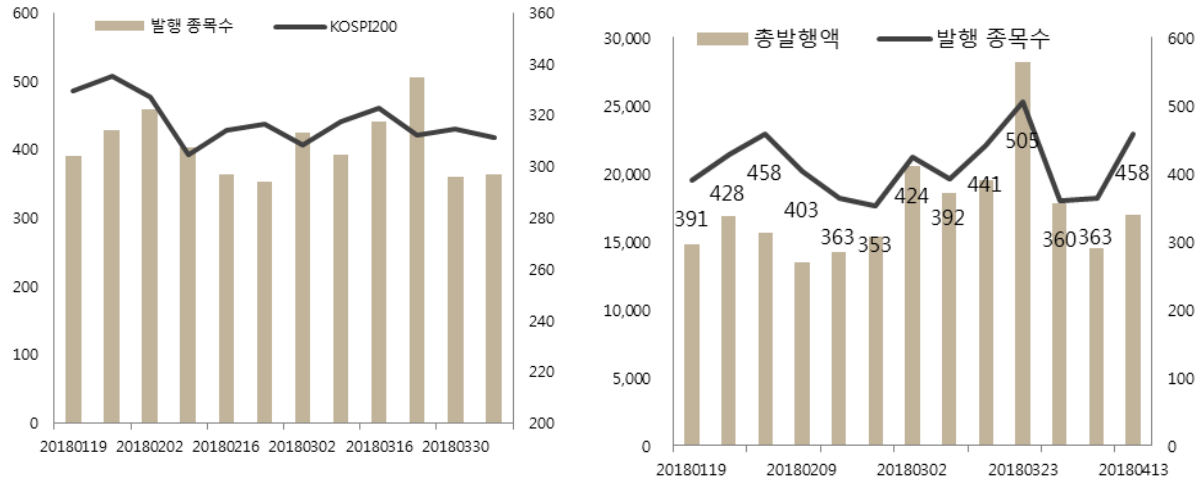
<그림1> 금주 및 최근 1년 KOSPI200, HSCEI 지수 추이



## II. 주간시장 동향

- 금주의 ELS 발행 종목 수는 공모 295건, 사모 163건으로 총 458건이 발행되었으며, 전주 대비 공모는 73건 증가하였고, 사모는 22건 증가하였다. 발행 금액으로는 공모 14,174.19억원, 사모 2,854.45억원을 기록했고, 지난 주 총 발행금액보다 2,523.41억원 증가하였다.

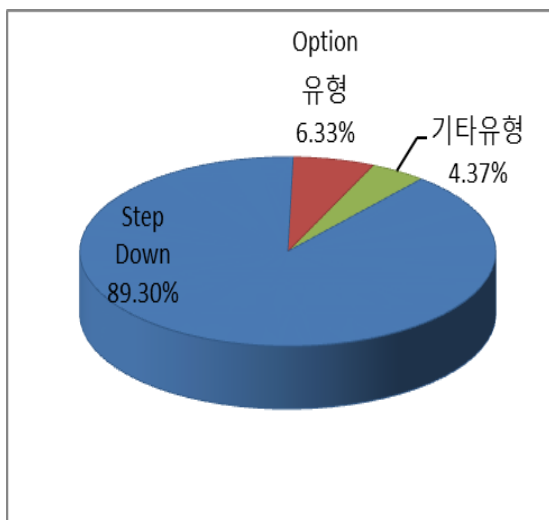
<그림2> 최근 3개월 주간 발행 추이



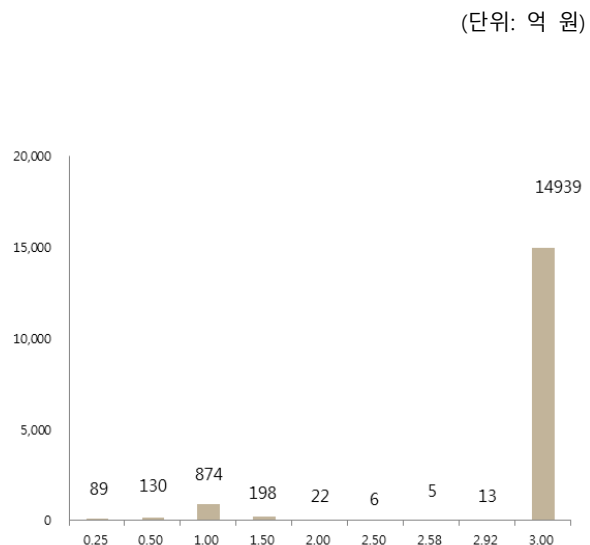
## III. 주간 발행 동향

- 총 458개 발행 종목 중 89.30% 가량인 409종목이 Step Down 유형으로 ELS 발행 유형 중 가장 큰 부분을 차지하였고 Option 유형은 29종목으로 6.33%의 비중을 차지했다. 또한 기타 유형이 4.37%의 비중으로 20종목 발행되었다.

<그림3> 상품유형별 발행현황



<그림4> 발행 만기 현황



#### IV. 주간 상환 현황

- 이번 주 ELS 상환평균지급률은 연 5.05%로 지난 주 보다 연 1.12%p 증가했으며, ELS 상환건수는 359건으로 전주 대비 217건 증가했다. 이번 주 조기상환 건수는 99건을 기록했다. 만기상환 건수는 260건으로 전주 대비 177건 증가하였다. 지난 주와 비교하여 수익상환건수는 310건으로 199건 증가하였고, 원금 상환 건수는 35건, 손실 상환 건수는 14건으로 각각 집계되었다.

<표1> 지난 주 대비 조기/만기상환 현황

(평균 지급률 : 연이율로 환산)

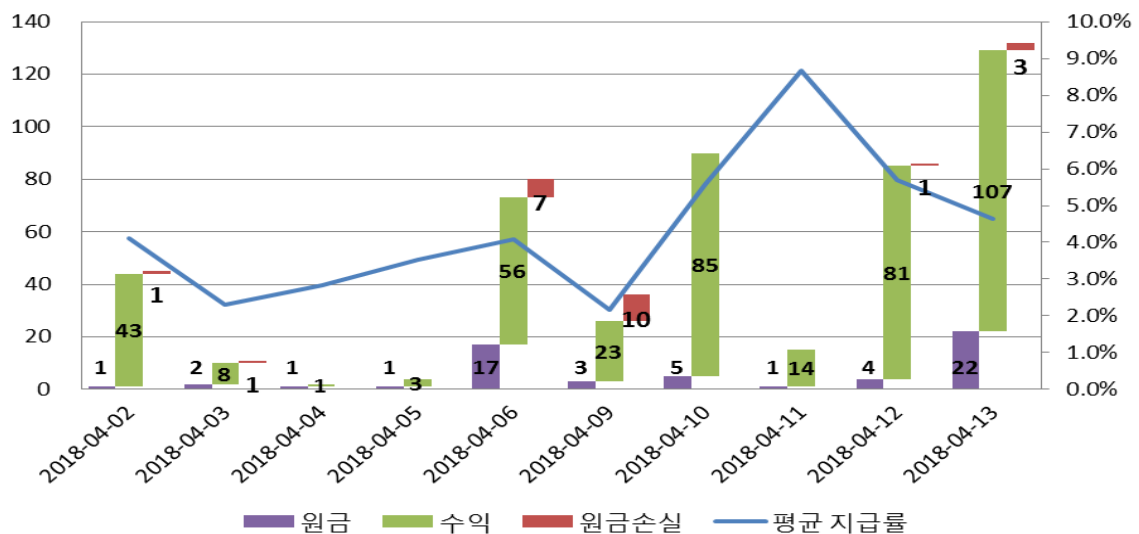
	총상환		조기상환		만기상환	
	평균 지급률	건수	평균 지급률	건수	평균 지급률	건수
지난주	3.92%	142	4.7%	59	3.4%	83
이번주	5.05%	359	5.2%	99	5.0%	260

<표2> 지난 주 대비 수익구분 별 상환 현황

	수익 상환건수	원금 상환건수	손실 상환건수
지난주	111	22	9
이번주	310	35	14

<그림5> 지난 주와 이번 주 수익/원금/원금손실 구분 상환건수 추이

(평균 지급률 : %)



<표3> 신규발행 기초자산 개수 vs 상품유형

기초자산개수	상품유형	기초자산유형	발행종목수	발행금액(억원)
1	Option 유형	국내지수형	16	241.47
1	Option 유형	국내종목형	10	399.58
1	기타유형	해외지수형	9	701.99
1	Option 유형	해외종목형	3	198
1	기타유형	국내지수형	2	93.38
1	Step Down	국내지수형	2	14.92
2	Step Down	해외지수형	43	868.22
2	Step Down	해외종목형	8	365.51
2	Step Down	국내종목형	6	38.72
2	Step Down	국내혼합형	2	57.73
2	기타유형	국내종목형	2	115.96
2	Step Down	해외혼합형	1	9.72
2	기타유형	해외지수형	1	22.27
3	Step Down	해외지수형	319	12250.91
3	Step Down	해외혼합형	14	509.22
3	기타유형	해외지수형	5	45.94
3	Step Down	국내혼합형	1	3.33
4	Step Down	해외지수형	13	1077.8

<표4> 신규발행 1-Stock 현황: Volatility

(단위 : %)

기초자산명	발행 종목수	발행금 액	Time Buckets					
			EWMA	60일	90일	120일	180일	240일
KOSPI200 Index	18	256.39	15.08	16.9	15.39	14.34	13.41	12.72
EURO STOXX50 Price Index	5	180.1	13.12	15.79	14.38	13.06	11.81	11.43
한국전력	4	283.18	21.78	22.3	20.41	19.2	19.68	20.68
삼성전자	2	20.46	28.89	30.14	29.64	28.98	27.8	26.57
POSCO	2	65	34.44	34.89	34.18	32.29	32.33	30.44
GAM STAR CREDIT FUND	2	113.51	2.25	2.78	2.37	2.52	2.28	2.14
현대차	2	30.94	30.8	32.63	31.17	31.08	28.77	29.72
Standard & Poor's 500 index	1	2.49	16.11	21.5	17.95	15.85	13.49	12.2
SQARI1135 신한금융투자 롱숏포트폴리오 지수	1	5	2.49	2.12	2.58	2.38	2.38	2.38
Principal Preferred Securities Fund	1	84.49	1.4	1.49	1.37	1.36	1.3	1.28
OLDMUTUAL#166 미래에 셋증권 포트폴리오 지수	1	88.38	0.66	1.38	1.38	1.38	1.38	1.38

<표5> 신규발행 2-STOCK 현황: Volatility & Correlation

(단위 : %)

기초자산명1	기초자산명2	발행 종목수	Volatility(EWMA)		Correlation Time Buckets		
			기초자산1	기초자산2	EWMA	120일	180일
EURO STOXX50 Price Index	HangSeng China Enterprises Index	37	13.12	21.69	0.33	0.3	0.32
Generic 1st 'CO' futures - 파이프라인 수출용 브렌트 혼합 유(ICE)	Generic 1st 'CL' futures - Crude oil futures(NYME)	5	23.92	24.88	0.94	0.92	0.92
KOSPI200 Index	HangSeng China Enterprises Index	4	15.08	21.69	0.76	0.6	0.61
SK텔레콤	삼성전자	3	21.74	28.89	0.06	0.02	0.05
Standard & Poor's 500 index	HangSeng China Enterprises Index	2	16.11	21.69	0.13	0.1	0.15
삼성생명	KOSPI200 Index	1	25.34	15.08	0.34	0.38	0.38
삼성물산(구 제일모 직)	삼성전자	1	26.98	28.89	0.40	0.43	0.48
Amazon.com Inc.	TENCENT HOLDINGS LTD	1	29.27	31.62	0.31	0.13	0.11
NVIDIA Corporation	Amazon.com Inc.	1	50.96	29.27	0.74	0.57	0.54
Amazon.com Inc.	Apple Inc	1	29.27	24.04	0.74	0.74	0.74
SK이노베이션	SK텔레콤	1	27.12	21.74	0.12	0.11	0.02
EURO STOXX50 Price Index	Standard & Poor's 500 index	1	13.12	16.11	0.43	0.41	0.43
삼성물산(구 제일모 직)	KOSPI200 Index	1	26.98	15.08	0.55	0.58	0.59
KT&G	SK텔레콤	1	20.37	21.74	0.16	0.05	0.09
이마트	SK텔레콤	1	36.77	21.74	0.10	0.11	0.13
Standard & Poor's 500 index	Generic 1st 'CL' futures - Crude oil futures(NYME)	1	16.11	24.88	0.46	0.34	0.26
다음카카오	삼성전자	1	41.60	28.89	0.46	0.44	0.37

## [참고자료] 주요 기초자산 블룸버그 티커 설명

	블룸버그 티커	설명
1	CL1 Comdty	Generic 1st 'CL' futures - Crude oil futures(NYME)
2	SX5E Index	Dow Jones EURO STOXX50 Price Index
3	CO1 Comdty	Generic 1st 'CO' futures - 파이프라인 수출용 브렌트 혼합유(ICE)
4	HSCEI Index	Hang Seng China Enterprises Index
5	SPX Index	Standard & Poor's 500 index
6	NIKKEI225 Index	NIKKEI Stock Average
7	GOLDLNPM Comdty	London Gold Market Fixing Ltd PM Fix Price
8	SHSZ300 Index	상하이 선전 CSI300지수
9	FXI Equity	iShares China Large-Cap ETF
10	SLVRLN Index	London Silver Market Fixing Ltd Silver Fix Price