

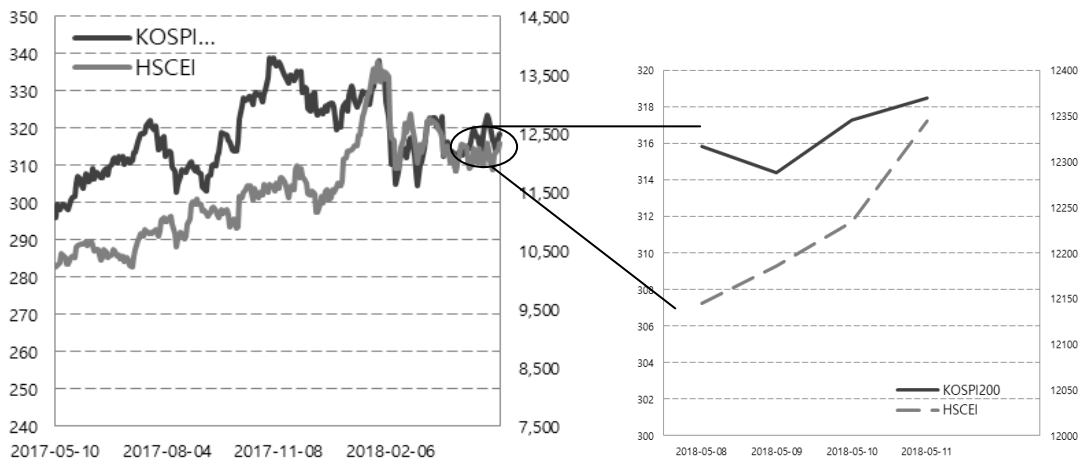
주간 ELS 발행 시장 동향

이호승 02)3215-1463

I. 주식시장 동향

- 둘째 주 코스피 지수는 첫째 주 마지막 영업일 대비 33.73pt 상승한 2,477.71pt 로 마감하였다. 이번 주 첫 영업일인 8일 기관과 외국인의 매도세에 2,450pt 아래로 떨어진 코스피는 9일 외국인의 연이은 매도세에 2,443.98pt 까지 주저앉았다. 그러나 북미정상회담에 대한 기대감 및 국제유가 상승에 의한 미국 증시 훈풍에 의해 10일 2,460선을 회복한 2,464.16pt 로 상승, 11일은 2,470선을 회복한 2,477.71pt로 마감하였다.
- 뉴욕증시는 이번 주 꾸준한 상승세를 보였다. 상승세를 이끈 주 요인은 유가강세였다. 미국의 이란 핵협정 파기와 에너지정보청(EIA)이 발표한 미국의 지난주 원유재고가 시장의 예상과 달리 220만 배럴 감소했다는 소식은 에너지 주 중심의 주가상승을 견인했다. 또한 4월 미국의 물가가 시장 예상보다 상승 폭이 적었다는 소식에 금리인상 가속화 우려가 완화되었으며 북·미 정상회담 일정이 확정되면서 북핵 문제 해결에 기대감이 커진 것도 상승세에 한 몫을 했다. S&P500지수는 10일, 4일 대비 59.65pt 상승한 2,723.07pt로 마감하였고 다우지수는 477.02pt 상승한 24,739.53pt, 나스닥지수는 195.36pt 상승한 7,404.98pt 로 마감하였다.

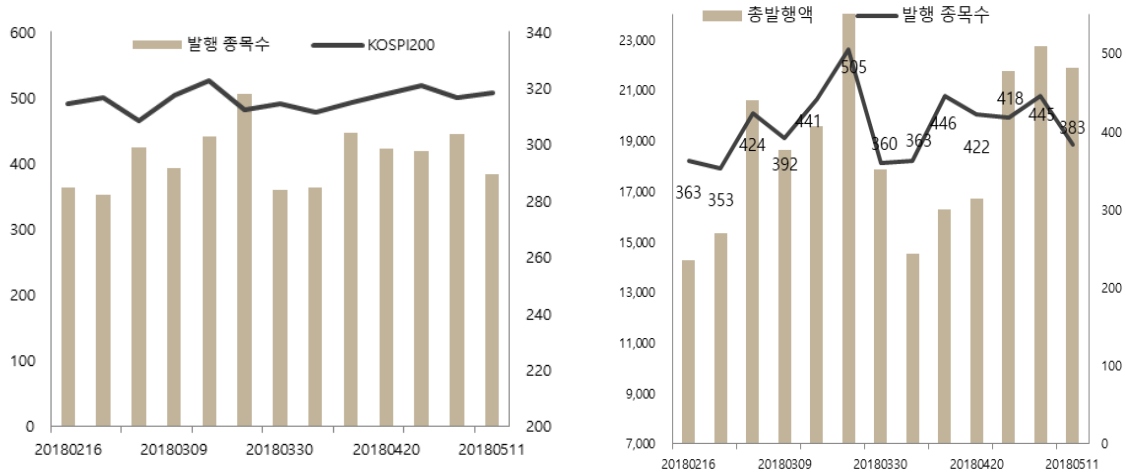
<그림1> 금주 및 최근 1년 KOSPI200, HSCEI 지수 추이



II. 주간시장 동향

- 금주의 ELS 발행 종목 수는 공모 255건, 사모 167건으로 총 128건이 발행되었으며, 전주 대비 공모는 18건 감소하고, 사모는 44건 감소하였다. 발행 금액으로는 공모 18,522.36 억 원, 사모 3,374.56 억원을 기록했고, 지난 주 총 발행금액보다 838.13 억원 감소하였다.

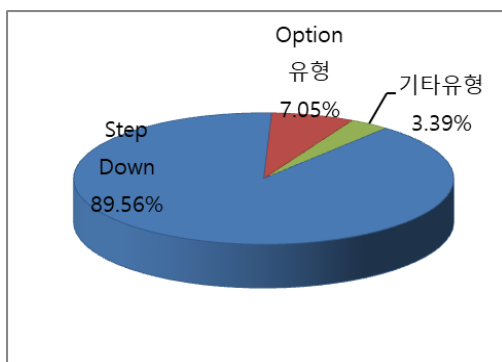
<그림2> 최근 3개월 주간 발행 추이



III. 주간 발행 동향

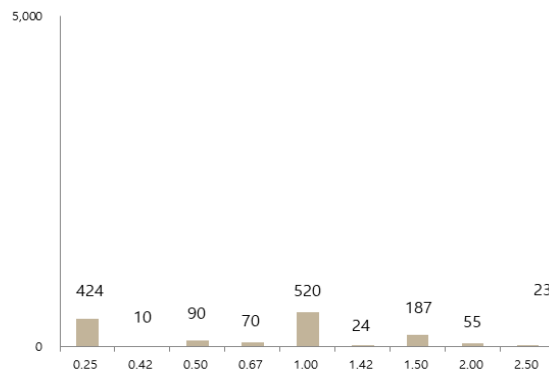
- 총 383개 발행 종목 중 89.56% 가량인 343종목이 Step Down 유형으로 ELS 발행 유형 중 가장 큰 부분을 차지하였고 Option 유형은 27종목으로 7.05%의 비중을 차지했다. 또한 기타 유형이 3.39%의 비중으로 13종목 발행되었다.

<그림3> 상품유형별 발행현황



<그림4> 발행 만기 현황

(단위: 억 원)



IV. 주간 상환 현황

- 이번 주 ELS 상환평균지급률은 연 4.91%로 지난 주 보다 1.17%p 증가했으며, ELS 상환건수는 347건으로 전주 대비 215건 증가했다. 이번 주 조기상환 건수는 217건을 기록했다. 만기상환 건수는 130건으로 전주에 비해 증가 하였다. 지난 주와 비교하여 수익 상환건수는 313건으로 208건 증가하였고, 원금 상환 건수는 26건, 손실 상환 건수는 8건으로 각각 집계되었다.

<표1> 지난 주 대비 조기/만기상환 현황

(평균 지급률 : 연이율로 환산)

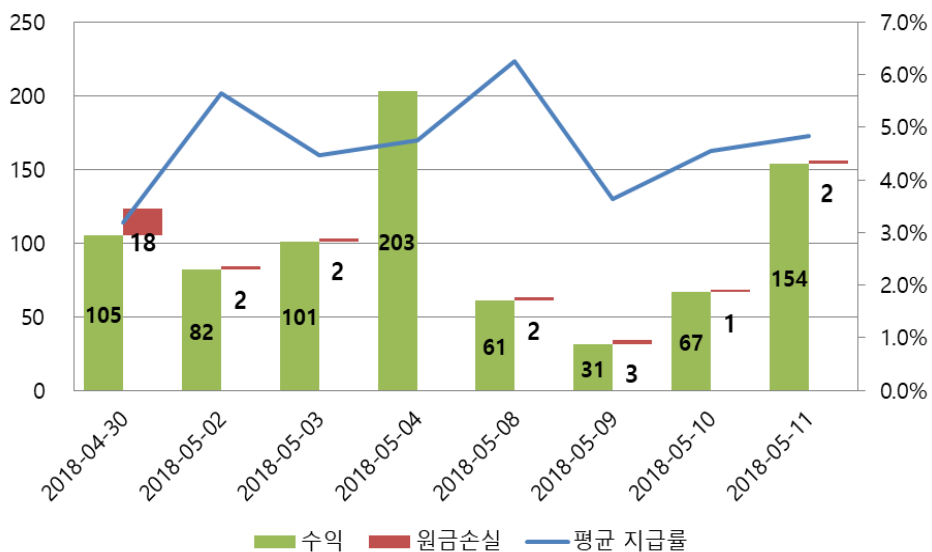
	총상환		조기상환		만기상환	
	평균 지급률	건수	평균 지급률	건수	평균 지급률	건수
지난주	4.4%	63	2.1%	69	4.4%	63
이번주	5.0%	217	4.7%	130	5.0%	217

<표2> 지난 주 대비 수익구분 별 상환 현황

	수익 상환건수	원금 상환건수	손실 상환건수
지난주	105	9	18
이번주	313	26	8

<그림5> 지난 주와 이번 주 수익/원금/원금손실 구분 상환건수 추이

(평균 지급률 : %)



<표3> 신규발행 기초자산 개수 vs 상품유형

기초자산개수	상품유형	기초자산유형	발행종목수	발행금액(억원)
1	Option 유형	국내지수형	20	542.35
1	Option 유형	국내종목형	6	331.3
1	기타유형	해외지수형	6	296.36
1	Step Down	해외지수형	2	12.79
1	Step Down	국내지수형	2	5.07
1	기타유형	국내지수형	2	113.5
1	Option 유형	해외종목형	1	155.31
2	Step Down	해외지수형	34	675.63
2	Step Down	국내종목형	13	81.53
2	Step Down	국내혼합형	5	54.3
2	Step Down	해외종목형	3	14.92
2	Step Down	해외혼합형	2	9.49
2	기타유형	국내종목형	2	55.81
3	Step Down	해외지수형	247	17131.01
3	Step Down	해외혼합형	13	126.69
3	Step Down	해외종목형	1	30.58
3	기타유형	해외지수형	1	35.8
4	Step Down	해외지수형	21	2181.34
4	기타유형	해외지수형	2	43.14

<표4> 신규발행 1-Stock 현황: Volatility

(단위 : %)

기초자산명	발행 종목수	발행 금액	Time Buckets					
			EWMA	60일	90일	120일	180일	240일
KOSPI200 Index	21	545.66	14.07	14.81	15.38	14.58	13.17	12.51
EURO STOXX50 Price Index	5	148.23	12.27	12.43	13.87	12.96	11.4	11.37
현대차	2	0.62	29.35	29.77	30.94	29.61	29	28.48
삼성전자	2	272.47	29.06	29.8	30.21	29.83	28.14	26.8
한국전력	2	58.21	24.36	25.78	22.99	21.42	20.9	20.52
KOSPI200 Leverage IDX	1	1.76	28.24	29.72	30.87	29.26	26.4	25.09
Standard & Poor's 500 index	1	9.8	14.72	17.35	18.59	16.4	13.67	12.43
GAM STAR CREDIT FUND	1	155.31	2.06	2.54	2.52	2.35	2.22	2.16
OLDMUTUAL#174 미래에셋증권 포트폴리오 지수	1	8.5	0.8	2.31	2.31	2.31	2.31	2.31
HangSeng China Enterprises Index	1	4.12	20.35	23.12	24.39	23.19	20.91	19.22

<표5> 신규발행 2-STOCK 현황: Volatility & Correlation

(단위 : %)

기초자산명1	기초자산명2	발행 종목수	Volatility(EWMA)		Correlation Time Buckets		
			기초자산1	기초자산2	EWMA	120일	180일
EURO STOXX50 Price Index	HangSeng China Enterprises Index	21	12.27	20.35	0.20	0.3	0.27
Standard & Poor's 500 index	HangSeng China Enterprises Index	9	14.72	20.35	-0.12	0.04	0.08
SK텔레콤	삼성전자	3	20.46	29.06	0.02	0	0.02
Generic 1st 'CO' futures - 파이프라인 수출용 브렌트 혼합 유(ICE)	Generic 1st 'CL' futures - Crude oil futures(NYME)	3	23.70	24.49	0.95	0.93	0.91
삼성전자	KOSPI200 Index	2	29.06	14.07	0.80	0.81	0.8
POSCO	현대차	2	35.91	29.35	0.09	0.05	0.03
다음카카오	KOSPI200 Index	2	38.99	14.07	0.45	0.44	0.45
KOSPI200 Index	HangSeng China Enterprises Index	2	14.07	20.35	0.53	0.58	0.58
KB금융	LG유플러스	1	25.34	28.56	0.05	0.13	0.16
다음카카오	한국전력	1	38.99	24.36	-0.04	-0.06	-0.07
KB금융	다음카카오	1	25.34	38.99	0.10	0.06	0.04
SK텔레콤	현대차	1	20.46	29.35	0.14	0.08	0.07
SK텔레콤	현대모비스	1	20.46	33.59	0.04	0.03	0.08
하나금융지주	LG유플러스	1	33.74	28.56	0.05	0.12	0.13
하나금융지주	동부화재	1	33.74	25.02	0.43	0.41	0.4
EURO STOXX50 Price Index	삼성SDI	1	12.27	38.02	0.15	0.11	0.17
Standard & Poor's 500 index	Nikkei225 Index	1	14.72	16.68	0.09	0.13	0.14
CJ	KOSPI200 Index	1	24.35	14.07	0.32	0.26	0.19
LG디스플레이	KT&G	1	28.32	20.52	0.03	0.01	-0.03

[참고자료] 주요 기초자산 블룸버그 티커 설명

	블룸버그 티커	설명
1	CL1 Comdty	Generic 1st 'CL' futures - Crude oil futures(NYME)
2	SX5E Index	Dow Jones EURO STOXX50 Price Index
3	CO1 Comdty	Generic 1st 'CO' futures - 파이프라인 수출용 브렌트 혼합유(ICE)
4	HSCEI Index	Hang Seng China Enterprises Index
5	SPX Index	Standard & Poor's 500 index
6	NIKKEI225 Index	NIKKEI Stock Average
7	GOLDLNPM Comdty	London Gold Market Fixing Ltd PM Fix Price
8	SHSZ300 Index	상하이 선전 CSI300지수
9	FXI Equity	iShares China Large-Cap ETF
10	SLVRLN Index	London Silver Market Fixing Ltd Silver Fix Price