

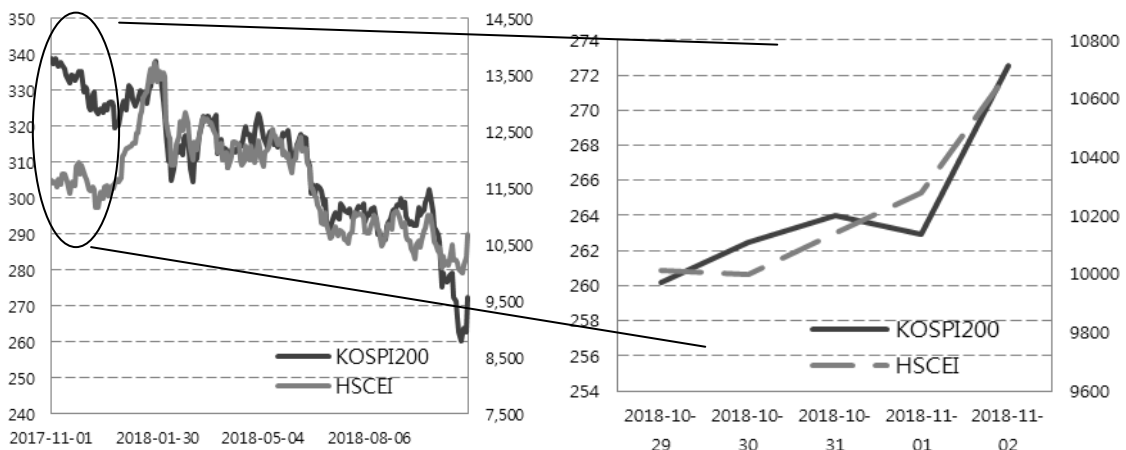
# 주간 ELS 발행 시장 동향

정재연 02)3215-1492

## I. 주식시장 동향

- 이번 주 국내 증시는 주 초에 지난 주의 하락세를 이어가는 듯 했지만 곧 반등하여 회복세를 보였다. 29일 월요일에 코스피는 1,196.05pt로 장을 마감하며 지난 주에 이어 연저점을 경신했다. 급락한 장으로 투자심리가 극도로 위축되었던 것이 영향을 미친 것으로 보이며, 2016년 12월 이후 처음으로 2차 지지선인 2,000선이 붕괴되었다. 그러나 둘째날인 30일, 코스피 지수는 6일만에 반등하여 2,010선을 회복했고 전일보다 18.64pt 상승한 1,985.95pt에 장을 마쳤다. 외국인과 개인은 9거래일 연속 매도했지만 2,000억원이 넘는 기관의 매수로 회복을 이끌었다. 이 달의 마지막 날인 31일 코스피 지수는 외국인의 매수세 전환으로 15pt 오른 2,029.69pt로 장을 마감했다. 트럼프 미대통령의 미중 협상에 대한 긍정적인 발언도 외인의 움직임에 영향을 미친 것으로 보이나, 불확실성이 잔존하므로 추세 전환으로 보기는 어렵다. 11월 1일, 코스피 지수는 장중에 2050선까지 회복했었으나 기관의 매도로 전일보다 5.23pt 내린 2024.46pt로 장을 마감했다. 11월 2일 금요일에는 트럼프 미 대통령이 시진핑 중국 주석과 무역협상 관련 논의를 했다는 소식이 전해지면서 투자심리가 개선되어 전날보다 71.54pt로 크게 상승하여 2096pt로 마감했다.
- 해외 증시 마찬가지로 주 초반에 하락 하다가 후반에 상승하는 움직임을 보였는데, 이는 미중 무역협상에 대한 전망이 호전된 영향이다. 금요일에는 미중 대화와 더불어 월말 경 G20 정상회의에서 양측이 분쟁을 끝낼 것이라는 보도가 나오며 전반적으로 큰 상승세를 보였다. 니케이225 지수는 전일보다 2.6%오른 22,243.66pt로, 항생지수는 1,070.35pt 오른 26,486.35pt로 마감했으며, S&P 500 지수는 28.63pt 오른 2,740.37pt로 마감했다.

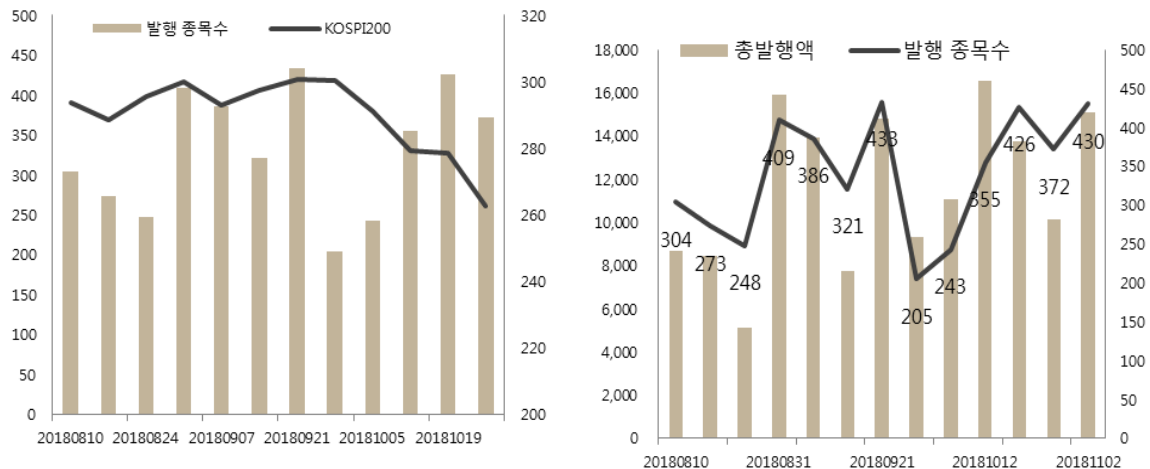
<그림1> 금주 및 최근 1년 KOSPI200, HSCEI 지수 추이



## II. 주간 시장 동향

- 금주의 ELS 발행 종목 수는 공모 305건, 사모 125건으로 총 430건이 발행되었으며, 전주 대비 공모는 63건 증가하였고, 사모는 5건 감소하였다. 발행 금액으로는 공모는 8,767.31억 원, 사모 1,342.25억 원을 기록했고, 지난 주 총 발행금액보다 435.43억 원 증가하였다.

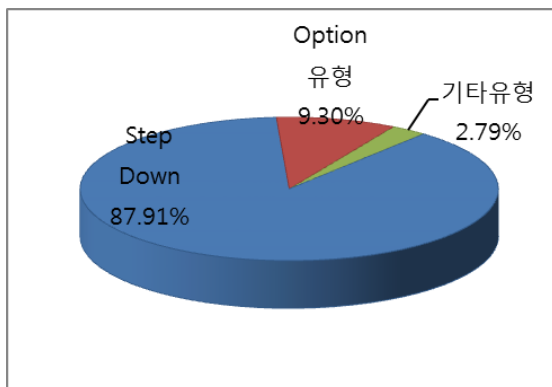
<그림2> 최근 3개월 주간 발행 추이



## III. 주간 발행 동향

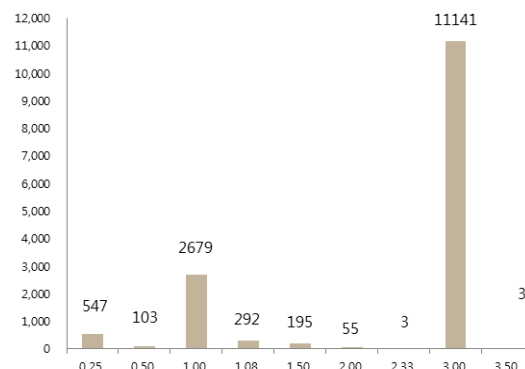
- 총 378개 발행 종목 중 87.91% 가량인 378종목이 Step Down 유형으로 ELS 발행 유형 중 가장 큰 부분을 차지하였고 Option 유형은 40종목으로 9.30%의 비중을 차지했다. 또한 기타 유형이 2.79%의 비중으로 12종목 발행되었다.

<그림3> 상품유형별 발행현황



<그림4> 발행 만기 현황

(단위: 억 원)



#### IV. 주간 상환 현황

- 이번 주 ELS 상환평균지급률은 연 4.41%로 지난 주 보다 0.48%p 감소했으며, ELS 상환건수는 62건으로 전주 대비 87건 감소했다. 이번 주 조기상환 건수는 28건을 기록했다. 만기상환 건수는 34건으로 전주에 비해 25건 감소하였다. 지난 주와 비교하여 수익 상환건수는 37건으로 72건 감소하였고, 원금 상환 건수는 23건, 손실 상환 건수는 2건으로 각각 집계되었다.

<표1> 지난 주 대비 조기/만기상환 현황

(평균 지급률 : 연이율로 환산)

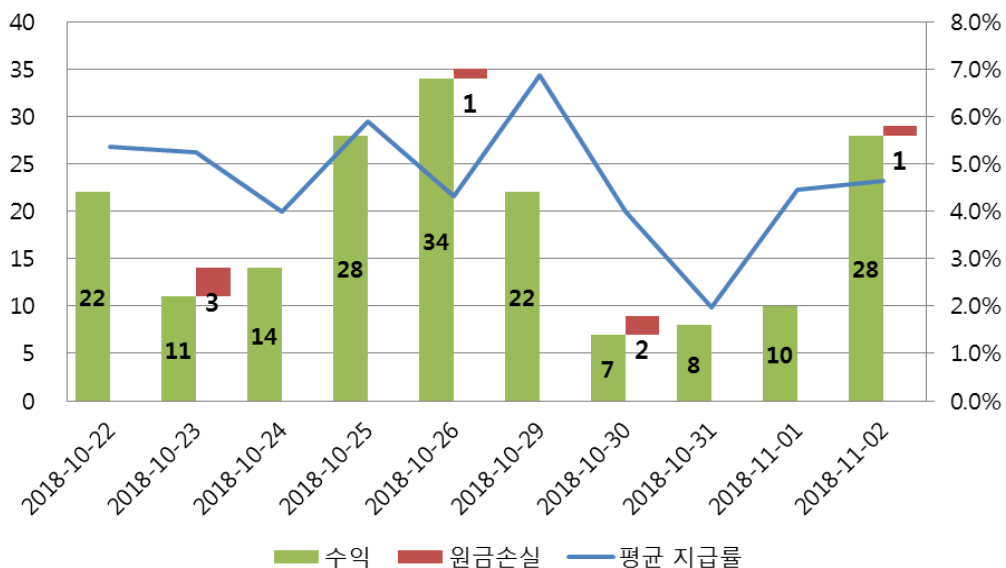
|     | 총상환    |     | 조기상환   |    | 만기상환   |    |
|-----|--------|-----|--------|----|--------|----|
|     | 평균 지급률 | 건수  | 평균 지급률 | 건수 | 평균 지급률 | 건수 |
| 지난주 | 4.88%  | 149 | 7.1%   | 90 | 1.6%   | 59 |
| 이번주 | 4.41%  | 62  | 6.8%   | 28 | 2.5%   | 34 |

<표2> 지난 주 대비 수익구분 별 상환 현황

|     | 수익 상환건수 | 원금 상환건수 | 손실 상환건수 |
|-----|---------|---------|---------|
| 지난주 | 109     | 36      | 4       |
| 이번주 | 37      | 23      | 2       |

<그림5> 지난 주와 이번 주 수익/원금/원금손실 구분 상환건수 추이

(평균 지급률 : %)



<표3> 신규발행 기초자산 개수 vs 상품유형

| 기초자산개수 | 상품유형      | 기초자산유형 | 발행종목수 | 발행금액(억원) |
|--------|-----------|--------|-------|----------|
| 1      | Option 유형 | 국내지수형  | 20    | 1655.01  |
| 1      | Option 유형 | 국내종목형  | 16    | 1263.99  |
| 1      | Step Down | 국내지수형  | 6     | 523.19   |
| 1      | 기타유형      | 해외지수형  | 5     | 232.73   |
| 1      | 기타유형      | 국내지수형  | 3     | 341.84   |
| 1      | Option 유형 | 해외종목형  | 3     | 14.38    |
| 1      | Step Down | 국내종목형  | 2     | 1.7      |
| 1      | Option 유형 | 해외지수형  | 1     | 4.3      |
| 2      | Step Down | 해외지수형  | 18    | 166.13   |
| 2      | Step Down | 국내종목형  | 4     | 9.79     |
| 2      | Step Down | 해외종목형  | 4     | 160.06   |
| 2      | Step Down | 해외혼합형  | 3     | 58.83    |
| 2      | 기타유형      | 국내종목형  | 2     | 147.8    |
| 2      | 기타유형      | 해외지수형  | 1     | 3.83     |
| 2      | 기타유형      | 해외종목형  | 1     | 4.77     |
| 3      | Step Down | 해외지수형  | 299   | 8790.44  |
| 3      | Step Down | 해외혼합형  | 31    | 961.87   |
| 3      | Step Down | 해외종목형  | 1     | 100      |
| 4      | Step Down | 해외지수형  | 10    | 625.25   |

<표4> 신규발행 1-Stock 현황: Volatility

(단위 : %)

| 기초자산명  | 발행<br>종목수 | 발행<br>금액 | Time Buckets |       |       |       |       |       |
|--|-----------|----------|--------------|-------|-------|-------|-------|-------|
|  |           |          | EWMA         | 60일   | 90일   | 120일  | 180일  | 240일  |
| KOSPI200 Index                                     | 25        | 2177.88  | 17.95        | 17.54 | 15.81 | 15.1  | 15.54 | 14.78 |
| 삼성전자   | 10        | 930.09   | 27.57        | 27.45 | 25.58 | 26.02 | 27.55 | 27.68 |
| 한국전력   | 6         | 333.9    | 33.51        | 32.03 | 32.05 | 31.25 | 29.5  | 26.64 |
| EURO STOXX50 Price Index                           | 3         | 111.73   | 12.5         | 12.85 | 12.08 | 12.48 | 12.37 | 12.71 |
| Rotator Strategy level-GAM Star Fund               | 2         | 121      | 1.74         | 1.72  | 1.59  | 2.13  | 2.06  | 2.11  |
| SEB Fund 5 - Danish Mortgage Bond Fund Class C EUR | 1         | 4.3      | 1.7          | 1.58  | 1.56  | 1.82  | 2.12  | 2.09  |
| POSCO  | 1         | 1.2      | 35.41        | 33.5  | 33.47 | 33.78 | 35.04 | 33.85 |
| Generic 1st 'CL' futures - Crude oil futures(NYME) | 1         | 0.1      | 25.45        | 23.32 | 25.81 | 26.38 | 25.72 | 24.5  |
| GAM STAR CREDIT FUND                               | 1         | 14.25    | 2.83         | 2.16  | 2.7   | 3.23  | 2.96  | 2.82  |
| KOSPI200 Leverage IDX                              | 1         | 0.32     | 36.08        | 35.27 | 31.77 | 30.35 | 31.24 | 29.7  |
| London Gold Market Fixing Ltd PM Fix Price         | 1         | 0.03     | 9.49         | 10.41 | 9.18  | 8.82  | 9.03  | 8.92  |
| SK하이닉스   | 1         | 0.5      | 37.44        | 35.97 | 37.58 | 36.5  | 36.17 | 35.91 |

<표5> 신규발행 2-STOCK 현황: Volatility & Correlation

(단위 : %)

| 기초자산명1  | 기초자산명2   | 발행<br>종목수 | Volatility(EWMA) |       | Correlation Time Buckets |      |      |
|---|--|-----------|------------------|-------|--------------------------|------|------|
|   |  |           | 기초자산1            | 기초자산2 | EWMA                     | 120일 | 180일 |
| EURO STOXX50<br>Price Index                                 | HangSeng China<br>Enterprises Index                      | 8         | 12.50            | 26.12 | 0.46                     | 0.39 | 0.33 |
| KOSPI200 Index  | HangSeng China<br>Enterprises Index                      | 5         | 17.95            | 26.12 | 0.80                     | 0.67 | 0.66 |
| Standard & Poor's<br>500 index                              | KOSPI200 Index   | 3         | 15.69            | 17.95 | 0.40                     | 0.29 | 0.28 |
| SK텔레콤   | 삼성전자   | 2         | 26.01            | 27.57 | -0.03                    | 0.02 | 0.07 |
| HangSeng China<br>Enterprises Index                         | Generic 1st 'CL'<br>futures - Crude oil<br>futures(NYME) | 2         | 26.12            | 25.45 | 0.19                     | 0.09 | 0.14 |
| Generic 1st 'CO'<br>futures - 파이프라인<br>수출용 브렌트 혼합<br>유(ICE) | Generic 1st 'CL'<br>futures - Crude oil<br>futures(NYME) | 2         | 25.03            | 25.45 | 0.90                     | 0.86 | 0.88 |
| NVIDIA Corporation  | Netflix Inc(UW)  | 1         | 71.52            | 52.01 | 0.74                     | 0.6  | 0.62 |
| EURO STOXX50<br>Price Index                                 | Standard & Poor's<br>500 index                           | 1         | 12.50            | 15.69 | 0.60                     | 0.53 | 0.48 |
| 삼성생명  | 기업은행   | 1         | 21.50            | 25.78 | 0.45                     | 0.38 | 0.31 |
| EURO STOXX50<br>Price Index                                 | KOSPI200 Index   | 1         | 12.50            | 17.95 | 0.42                     | 0.4  | 0.4  |
| NVIDIA Corporation  | Amazon.com Inc.  | 1         | 71.52            | 41.89 | 0.74                     | 0.68 | 0.68 |
| KT&G  | 삼성전자   | 1         | 22.49            | 27.57 | 0.05                     | 0.07 | 0.1  |
| KT&G  | 기업은행   | 1         | 22.49            | 25.78 | 0.07                     | 0.18 | 0.14 |
| Alibaba Group<br>Holdings Ltd                               | Amazon.com Inc.  | 1         | 55.06            | 41.89 | 0.78                     | 0.64 | 0.65 |
| 삼성전자  | SK하이닉스   | 1         | 27.57            | 37.44 | 0.68                     | 0.61 | 0.63 |
| EURO STOXX50<br>Price Index                                 | Generic 1st 'CL'<br>futures - Crude oil<br>futures(NYME) | 1         | 12.50            | 25.45 | 0.35                     | 0.31 | 0.29 |
| Nikkei225 Index   | KOSPI200 Index   | 1         | 17.65            | 17.95 | 0.81                     | 0.7  | 0.67 |

### [참고자료] 주요 기초자산 블룸버그 티커 설명

|    | 블룸버그 티커         | 설명   |
|----|-----------------|--|
| 1  | CL1 Comdty      | Generic 1st 'CL' futures - Crude oil futures(NYME) |
| 2  | SX5E Index      | Dow Jones EURO STOXX50 Price Index                 |
| 3  | CO1 Comdty      | Generic 1st 'CO' futures - 파이프라인 수출용 브렌트 혼합유(ICE)  |
| 4  | HSCEI Index     | Hang Seng China Enterprises Index                  |
| 5  | SPX Index       | Standard & Poor's 500 index                        |
| 6  | NIKKEI225 Index | NIKKEI Stock Average                               |
| 7  | GOLDLNPM Comdty | London Gold Market Fixing Ltd PM Fix Price         |
| 8  | SHSZ300 Index   | 상하이 선전 CSI300지수                                    |
| 9  | FXI Equity      | iShares China Large-Cap ETF                        |
| 10 | SLVRLN Index    | London Silver Market Fixing Ltd Silver Fix Price   |