

PART 1 금리추이

표1. 국내 금리 추이 (단위: %, bp)

국내금리	07/17	전일 대비	전월 대비
통안 2Y	3.110	2.5	-28.7
국고 3Y	3.052	1.7	-34.0
국고 10Y	3.140	0.3	-33.2
국고 30Y	3.025	-0.5	-29.7
CD 91D	3.540	-1.0	-6.0
CP 91D	4.000	-3.0	-18.0
Call	3.550	1.0	-1.0

표2. 해외 금리 추이 (단위: %, bp)

국내금리	07/17	전일 대비	전월 대비
미국 2Y	4.443	-0.1	-38.5
미국 5Y	4.094	-1.8	-33.4
미국 10Y	4.172	-3.1	-23.7
독일 2Y	2.775	-1.3	-26.3
독일 10Y	2.426	-3.0	-16.0
일본 10Y	1.037	0.7	-0.3
중국 10Y	2.256	0.0	-5.5

표3. 크레딧 YTM (단위: %, bp)

구분		금일 YTM (07/17)				전일 대비 (07/16)			
		1Y	3Y	5Y	10Y	1Y	3Y	5Y	10Y
특수채	AAA	3.341	3.212	3.226	3.298	0.0	1.5	1.5	0.0
은행채	산금/중금	3.286	3.169	3.194	3.684	-0.5	1.7	1.5	0.3
	AAA	3.314	3.301	3.330	3.782	-0.2	1.7	1.5	0.3
금융채	AA+	3.451	3.397	3.435	4.486	1.5	3.2	2.0	0.3
	AA0	3.483	3.466	3.675	4.667	1.5	3.2	2.0	0.3
	AA-	3.538	3.558	3.779	4.867	1.5	3.2	2.0	0.3
회사채	AAA	3.441	3.410	3.433	3.808	0.5	1.7	1.5	0.3
	AA+	3.470	3.435	3.469	4.077	1.0	1.2	2.0	0.3
	AA0	3.479	3.468	3.537	4.416	1.0	1.2	2.0	0.3
	AA-	3.512	3.510	3.638	4.782	1.0	1.2	2.0	0.3

표4. 크레딧 스프레드 (단위: %, bp)

구분		금일 스프레드 (07/17)				전일 대비 (07/16)			
		1Y	3Y	5Y	10Y	1Y	3Y	5Y	10Y
특수채	AAA	0.141	0.160	0.151	0.158	-1.0	-0.2	0.0	-0.3
은행채	산금/중금	0.086	0.117	0.119	0.544	-1.5	0.0	0.0	0.0
	AAA	0.114	0.249	0.255	0.642	-1.2	0.0	0.0	0.0
금융채	AA+	0.251	0.345	0.360	1.346	0.5	1.5	0.5	0.0
	AA0	0.283	0.414	0.600	1.527	0.5	1.5	0.5	0.0
	AA-	0.338	0.506	0.704	1.727	0.5	1.5	0.5	0.0
회사채	AAA	0.241	0.358	0.358	0.668	-0.5	0.0	0.0	0.0
	AA+	0.270	0.383	0.394	0.937	0.0	-0.5	0.5	0.0
	AA0	0.279	0.416	0.462	1.276	0.0	-0.5	0.5	0.0
	AA-	0.312	0.458	0.563	1.642	0.0	-0.5	0.5	0.0

표5. CD/CP YTM

(단위: %, bp)

구분		금일 YTM (07/17)					전일 대비 (07/16)				
		7D	1M	3M	6M	1Y	7D	1M	3M	6M	1Y
CD	AAA	3.47	3.50	3.54	3.42	3.34	0.0	0.0	-1.0	-1.0	0.0
	AA+	3.51	3.55	3.56	3.53	3.49	0.0	0.0	-1.0	-1.0	0.0
CP	A1	3.49	3.64	4.00	4.00	4.01	0.0	-3.0	-3.0	-3.0	-3.0
	A2+	3.88	4.02	4.24	4.27	4.30	0.0	-3.0	-3.0	-3.0	-3.0
	A3+	3.96	4.16	4.43	4.47	4.53	0.0	-3.0	-3.0	-3.0	-3.0

PART 2 발행.만기/유통
표6. 금일 발행 내역

(단위: %, 억원)

섹터	종목명	발행일	만기일	만기	이자지급	쿠폰	발행 SP	발행액	ESG*	등급
특수채	한국가스공사495	2024-07-17	2027-07-17	3	이표	3.181	민평 -4bp	1,000		AAA
특수채	한국가스공사496	2024-07-17	2029-07-17	5	이표	3.224	민평 -3bp	1,000		AAA
특수채	도로공사892	2024-07-17	2034-07-17	10	이표	3.237	민평 -2bp	1,600		AAA
은행채	하나은행47-07이1.5갑-17	2024-07-17	2026-01-17	1.5	이표	3.230	민평 -1bp	3,000		AAA
은행채	기업은행(신)2407할1A-17	2024-07-17	2025-07-17	1	할인	3.170	민평 -11bp	1,700		AAA
은행채	산금24신이0106-0717-2	2024-07-17	2026-01-17	1.5	이표	3.180	민평 -2bp	1,000		AAA
은행채	산금24신이0200-0717-1	2024-07-17	2026-07-17	2	이표	3.160	민평 -2bp	2,900		AAA
금융채	우리카드244-1	2024-07-17	2026-07-16	2	이표	3.428	민평 -1bp	100		AA0
금융채	우리카드244-2	2024-07-17	2026-07-17	2	이표	3.428	민평 -1bp	800		AA0
금융채	우리카드244-3	2024-07-17	2027-01-15	2.49	이표	3.413	민평 -1bp	300		AA0
금융채	우리카드244-4	2024-07-17	2027-07-16	3	이표	3.431	민평 -1bp	800		AA0
금융채	현대커머셜524-1	2024-07-17	2026-07-17	2	이표	3.446	민평 -4bp	500		AA-
금융채	현대커머셜524-2	2024-07-17	2027-07-16	3	이표	3.487	민평 -4bp	300		AA-
회사채	한화생명보험신증자본증권 5	2024-07-17	2054-07-17	30	FRN	4.800	-	5,000		AA-
회사채	메리츠금융지주신증자본증권 7	2024-07-17	2054-07-17	30	FRN	5.100	-	1,000		A+

*ESG : 녹색(Green), 사회(Social), 지배구조(Governance)

주) 선매출채권, ABS, 주관채, 파생상품 제외

표7. 만기 현황 (T+7)

(단위: %, 억원)

섹터	종목명	발행일	만기일	만기	이자지급	쿠폰	발행액	ESG*	등급
은행채	산금(정금)14신이1000-0729-3	2014-07-29	2024-07-29	10	이표	3.15	2,500		AAA
금융채	케이비국민카드309-5	2020-07-29	2024-07-29	4	이표	1.488	200		AA+
금융채	케이비국민카드360-2	2022-06-29	2024-07-29	2.08	이표	4.447	300		AA+
금융채	우리카드183-1	2020-10-29	2024-07-29	3.75	이표	1.496	600		AA0
금융채	하나캐피탈327-2	2021-04-29	2024-07-29	3.25	이표	1.471	500		AA-
금융채	신한캐피탈450-2	2021-11-29	2024-07-29	2.67	이표	2.53	200		AA-
금융채	롯데카드442-4	2021-07-29	2024-07-29	3	이표	1.922	400		AA-
금융채	아이비케이캐피탈283-1	2023-06-29	2024-07-29	1.08	이표	4.125	200		AA-
금융채	미래에셋캐피탈27-2	2019-07-29	2024-07-29	5	이표	1.699	2,000		AA-
금융채	현대커머셜362-1	2019-07-29	2024-07-29	5	이표	1.705	300		AA-
금융채	BNK캐피탈256-3	2021-07-29	2024-07-29	3	이표	1.838	100		AA-

금융채	BNK캐피탈270-1	2021-12-29	2024-07-29	2.58	이표	2.424	200		AA-
금융채	아이엠캐피탈101	2023-06-29	2024-07-29	1.08	이표	4.934	700		A+
회사채	SK텔레콤76-2	2019-07-29	2024-07-29	5	이표	1.49	600		AAA
회사채	한국서부발전49-1(녹)	2021-07-29	2024-07-29	3	이표	1.679	1,100	E	AAA
회사채	신세계센트럴시티5-2	2019-07-29	2024-07-29	5	이표	1.604	1,900		AA-
회사채	롯데리츠3-2	2022-07-29	2024-07-29	2	이표	4.665	900		AA-
회사채	HD현대인프라코어79	2021-07-29	2024-07-29	3	이표	3.5	800		A0
회사채	SK에코플랜트168-2(지)	2021-07-29	2024-07-29	3	이표	2.61	2,000	G	A-

*ESG : 녹색(Green), 사회(Social), 지배구조(Governance)

주) 선매출채권, ABS, 주관채, 파생상품 제외

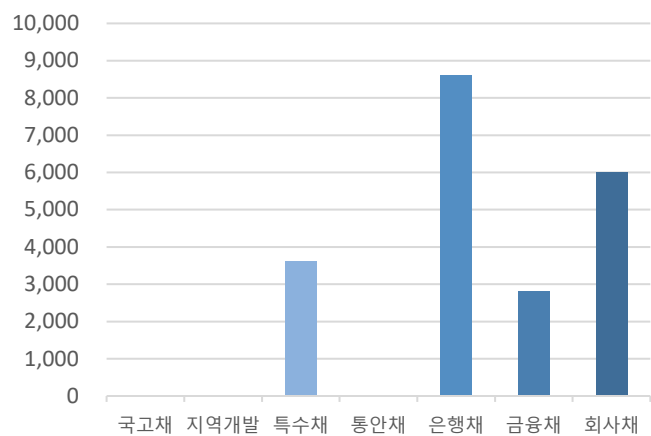
표8. 섹터별 당일 유통 랭킹 TOP 3

(단위: 억원)

섹터	종목코드	종목명	거래량
국고채	KR103502GE63	국고03500-3406(국고24-5)	22,845
국고채	KR103501GE64	국고03250-2706(국고24-4)	20,670
국고채	KR103501GA92	국고01125-2509(국고20-6)	20,662
지역개발	KR2044022E70	경기지역개발24-07	40
지역개발	KR2077032E60	경북지역개발24-06	32
지역개발	KR2002022E60	강원지역개발24-06	30
특수채	KR350802GE75	한국가스공사496	3,300
특수채	KR350801GE76	한국가스공사495	3,200
특수채	KR350701GE77	도로공사892	3,000
통안채	KR310102GE35	통안03430-2703-03	24,900
통안채	KR310102GC94	통안03950-2509-03	13,400
통안채	KR310101GE77	통안03200-2607-02	10,700
은행채	KR6004943E76	하나은행47-07이1.5갭-17	8,700
은행채	KR310207GE70	산금24신이0200-0717-1	7,000
은행채	KR6000032E35	우리은행28-03-이표01-갭-11	6,600
금융채	KR6019806DB1	하나캐피탈412-2	1,500
금융채	KR6033664B26	우리금융캐피탈413	1,400
금융채	KR6174147E71	우리카드244-2	1,300
회사채	KR6028822B74	증권금융채권2021-3-2	1,700
회사채	KR6006801E23	미래에셋증권70	800
회사채	KR6068171BB4	한국동서발전40-1	700

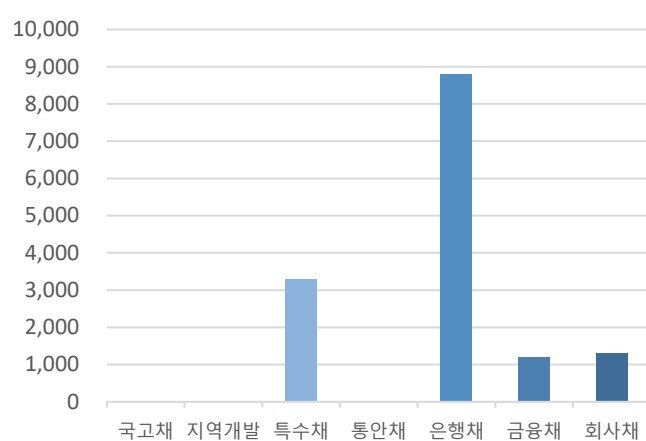
주) 옵션, FRN, 파생상품 제외

그림1. 크레딧 섹터별 당일 발행액 (단위: 억원)



자료: KIS자산평가

그림2. 크레딧 섹터별 당일 만기액 (단위: 억원)



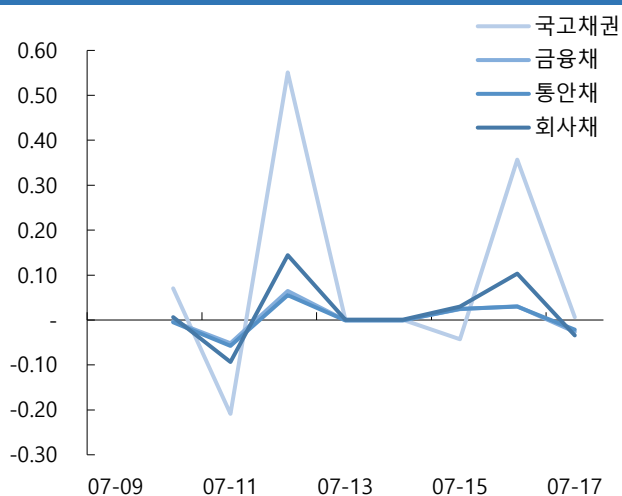
자료: KIS자산평가

PART 3 주요채권지수

표9. 주요채권지수

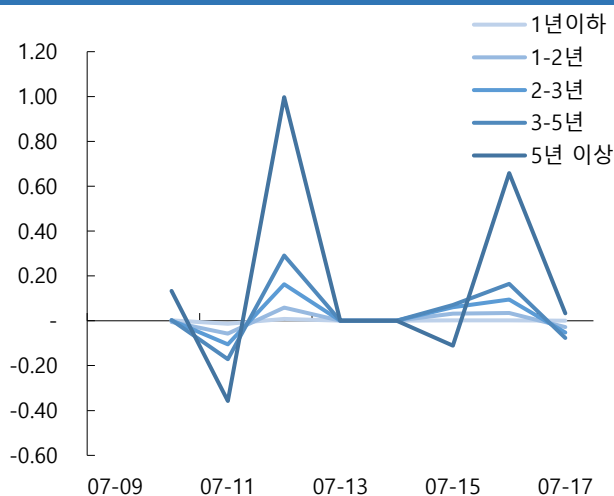
구분	한경- KIS-Reuters				KOBIS30	KOBIS120
	종합	국공채	금융채	회사채		
당일지수	270.8020	277.9401	248.1190	292.6656	227.6375	243.7902
전일대비	-0.0073	0.0147	-0.0380	-0.0608	-0.0015	-0.0509
평균듀레이션	5.7144	7.8668	1.3894	2.6047	0.9740	1.8281

그림3. 일일변동추이(채권종류)



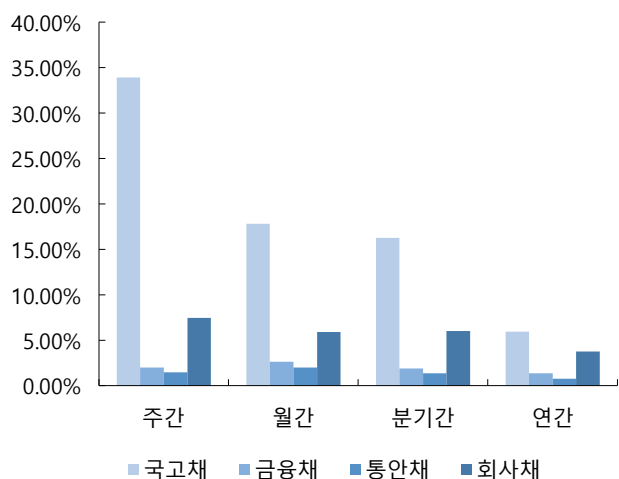
자료: KIS자산평가

그림4. 일일변동추이(잔존만기)



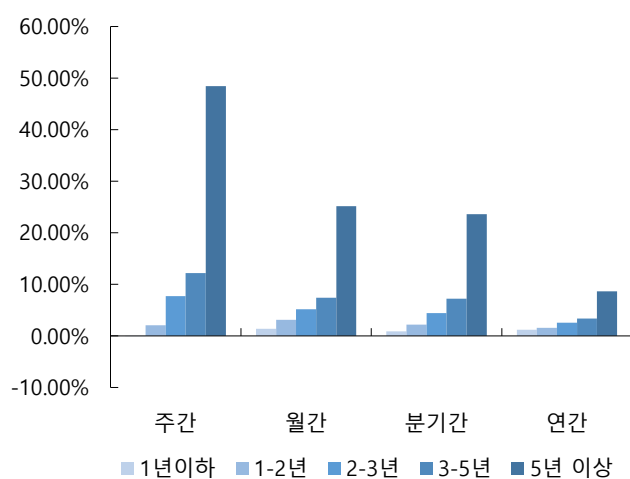
자료: KIS자산평가

그림5. 기간별수익률(채권종류)



자료: KIS자산평가

그림6. 기간별수익률(잔존만기)



자료: KIS자산평가

표12. 기준물 단가 변화표 (매매일 : 2024/07/17)

종목명	금리	7/19	차이	7/22	차이	종목명	금리	7/19	차이	7/22	차이	종목명	금리	7/19	차이	7/22	차이	종목명	금리	7/19	차이	7/22	차이
국고23-1	3.047	10,184		10,187		국고23-6	3.050	10,298		10,300		국고23-10	3.040	10,232		10,234		국고24-1	3.035	10,207		10,210	
	3.052	10,182	2	10,185	2		3.055	10,296	2	10,298	2		3.045	10,231	1	10,233	1		3.040	10,205	2	10,208	2
	3.057	10,181	1	10,183	2		3.060	10,294	2	10,296	2		3.050	10,229	2	10,232	1		3.045	10,203	2	10,205	3
	3.062	10,179	2	10,182	1		3.065	10,292	2	10,294	2		3.055	10,228	1	10,231	1		3.050	10,201	2	10,203	2
	3.067	10,177	2	10,180	2		3.070	10,290	2	10,292	2		3.060	10,227	1	10,230	1		3.055	10,199	2	10,201	2
	3.072	10,176	1	10,178	2		3.075	10,288	2	10,290	2		3.065	10,226	1	10,228	2		3.060	10,196	3	10,199	2
	3.077	10,174	2	10,176	2		3.080	10,286	2	10,288	2		3.070	10,225	1	10,227	1		3.065	10,194	2	10,197	2
	3.082	10,172	2	10,175	1		3.085	10,284	2	10,286	2		3.075	10,224	1	10,226	1		3.070	10,192	2	10,195	2
○ KIS 민평	3.087	10,170	2	10,173	2	○ KIS 민평	3.090	10,282	2	10,284	2	○ KIS 민평	3.080	10,222	2	10,225	1	○ KIS 민평	3.075	10,190	2	10,192	3
	3.092	10,169	1	10,171	2		3.095	10,280	2	10,283	1		3.085	10,221	1	10,224	1		3.080	10,188	2	10,190	2
	3.097	10,167	2	10,170	1		3.100	10,278	2	10,281	2		3.090	10,220	1	10,223	1		3.085	10,186	2	10,188	2
	3.102	10,165	2	10,168	2		3.105	10,276	2	10,279	2		3.095	10,219	1	10,222	1		3.090	10,183	3	10,186	2
	3.107	10,164	1	10,166	2		3.110	10,274	2	10,277	2		3.100	10,218	1	10,220	2		3.095	10,181	2	10,184	2
	3.112	10,162	2	10,164	2		3.115	10,272	2	10,275	2		3.105	10,217	1	10,219	1		3.100	10,179	2	10,182	2
	3.117	10,160	2	10,163	1		3.120	10,270	2	10,273	2		3.110	10,215	2	10,218	1		3.105	10,177	2	10,180	2
	3.122	10,158	2	10,161	2		3.125	10,268	2	10,271	2		3.115	10,214	1	10,217	1		3.110	10,175	2	10,177	3
	3.127	10,157	1	10,159	2		3.130	10,266	2	10,269	2		3.120	10,213	1	10,216	1		3.115	10,173	2	10,175	2

종목명	금리	7/19	차이	7/22	차이	종목명	금리	7/19	차이	7/22	차이	종목명	금리	7/19	차이	7/22	차이	종목명	금리	7/19	차이	7/22	차이
국고24-4	3.012	10,099		10,102		국고23-11	3.115	10,860		10,863		국고24-5	3.100	10,375		10,378		통당	3.100	10,049		10,051	
	3.017	10,098	1	10,100	2		3.120	10,856	4	10,859	4		3.105	10,371	4	10,373	5		3.105	10,048	1	10,051	0
	3.022	10,096	2	10,099	1		3.125	10,852	4	10,854	5		3.110	10,366	5	10,369	4		3.110	10,047	1	10,050	1
	3.027	10,095	1	10,098	1		3.130	10,847	5	10,850	4		3.115	10,362	4	10,365	4		3.115	10,047	0	10,049	1
	3.032	10,094	1	10,096	2		3.135	10,843	4	10,846	4		3.120	10,358	4	10,360	5		3.120	10,046	1	10,049	0
	3.037	10,092	2	10,095	1		3.140	10,839	4	10,842	4		3.125	10,353	5	10,356	4		3.125	10,045	1	10,048	1
	3.042	10,091	1	10,093	2		3.145	10,835	4	10,837	5		3.130	10,349	4	10,352	4		3.130	10,045	0	10,047	1
	3.047	10,090	1	10,092	1		3.150	10,830	5	10,833	4		3.135	10,345	4	10,347	5		3.135	10,044	1	10,046	1
○ KIS 민평	3.052	10,088	2	10,091	1	○ KIS 민평	3.155	10,826	4	10,829	4	○ KIS 민평	3.140	10,340	5	10,343	4	○ KIS 민평	3.140	10,043	1	10,046	0
	3.057	10,087	1	10,089	2		3.160	10,822	4	10,825	4		3.145	10,336	4	10,339	4		3.145	10,042	1	10,045	1
	3.062	10,085	2	10,088	1		3.165	10,818	4	10,821	4		3.150	10,332	4	10,335	4		3.150	10,042	0	10,044	1
	3.067	10,084	1	10,087	1		3.170	10,814	4	10,816	5		3.155	10,328	4	10,330	5		3.155	10,041	1	10,044	0
	3.072	10,083	1	10,085	2		3.175	10,809	5	10,812	4		3.160	10,323	5	10,326	4		3.160	10,040	1	10,043	1
	3.077	10,081	2	10,084	1		3.180	10,805	4	10,808	4		3.165	10,319	4	10,322	4		3.165	10,040	0	10,042	1
	3.082	10,080	1	10,082	2		3.185	10,801	4	10,804	4		3.170	10,315	4	10,317	5		3.170	10,039	1	10,041	1
	3.087	10,079	1	10,081	1		3.190	10,797	4	10,800	4		3.175	10,310	5	10,313	4		3.175	10,038	1	10,041	0
	3.092	10,077	2	10,080	1		3.195	10,793	4	10,795	5		3.180	10,306	4	10,309	4		3.180	10,037	1	10,040	1

표13. KIS자산평가 최종호가집계표 (매매일 : 2024/07/17)

잔존만기			통안증권						국고채						예보채						
년	월	일	휴일	종목명	잔액(조)	만기일	전일	당일	등락	종목명	잔액(조)	만기일	전일	당일	등락	종목명	잔액(조)	만기일	전일	당일	등락
0	0	1								재정2024-0160-0063	0	24-07-18	3.535	3.535	0.000						
0	0	6		통안DC024-0723-0910	0.7	24-07-23	3.420	3.420	0.000												
0	0	6		(할)통안DC024-0723-0910	0.7	24-07-23	3.420	3.420	0.000												
0	0	8								재정2024-0170-0063	0	24-07-25	3.520	3.520	0.000						
0	0	13		통안DC024-0730-0910	0.48	24-07-30	3.420	3.420	0.000												
0	0	13		(할)통안DC024-0730-0910	0.48	24-07-30	3.420	3.420	0.000												
0	0	15								재정2024-0180-0063	0	24-08-01	3.535	3.535	0.000						
0	0	20		통안DC024-0806-0910	0.5	24-08-06	3.407	3.407	0.000												
0	0	20		(할)통안DC024-0806-0910	0.5	24-08-06	3.407	3.407	0.000												
0	0	23								재정2024-0190-0063	0	24-08-09	3.545	3.545	0.000						
0	0	27		통안DC024-0813-0910	0.32	24-08-13	3.407	3.407	0.000												
0	0	27		(할)통안DC024-0813-0910	0.32	24-08-13	3.407	3.407	0.000												
0	0	29	광복절+1							재정2024-0200-0063	0	24-08-15	3.575	3.575	0.000						
0	1	3		통안DC024-0820-0910	0.33	24-08-20	3.407	3.407	0.000												
0	1	3		(할)통안DC024-0820-0910	0.33	24-08-20	3.407	3.407	0.000												
0	1	5								재정2024-0210-0063	0	24-08-22	3.515	3.515	0.000						
0	1	10		(할)통안DC024-0827-0910	0.62	24-08-27	3.457	3.457	0.000												
0	1	10		통안DC024-0827-0910	0.62	24-08-27	3.457	3.457	0.000												
0	1	12								재정2024-0220-0063	0	24-08-29	3.505	3.505	0.000						
0	1	17		(할)통안DC024-0903-0910	0.54	24-09-03	3.437	3.437	0.000												
0	1	17		통안DC024-0903-0910	0.54	24-09-03	3.437	3.437	0.000												
0	1	17		통안01510-2409-03	4.9	24-09-03	3.407	3.407	0.000												
0	1	19								재정2024-0230-0063	0	24-09-05	3.425	3.425	0.000						
0	1	23		통안03670-2409-01	0.72	24-09-09	3.400	3.400	0.000												
0	1	24		(할)통안DC024-0910-0910	0.51	24-09-10	3.457	3.457	0.000	국고01375-2409(국고19-5)	8.05	24-09-10	3.215	3.195	-0.020						
0	1	24		(할)통안DC024-0910-0910	0.51	24-09-10	3.457	3.457	0.000	국고03000-2409(국고14-5)	13.61	24-09-10	3.385	3.385	0.000						
0	1	24		(할)통안DC024-0910-0910	0.51	24-09-10	3.457	3.457	0.000	국고03125-2409(국고22-10)	4.24	24-09-10	3.405	3.405	0.000						
0	1	24		통안DC024-0910-0910	0.51	24-09-10	3.457	3.457	0.000	국고03125-2409(국고22-10)	4.24	24-09-10	3.405	3.405	0.000						
0	1	24		통안DC024-0910-0910	0.51	24-09-10	3.457	3.457	0.000	국고01375-2409(국고19-5)	8.05	24-09-10	3.215	3.195	-0.020						
0	1	24		통안DC024-0910-0910	0.51	24-09-10	3.457	3.457	0.000	국고03000-2409(국고14-5)	13.61	24-09-10	3.385	3.385	0.000						
0	1	26								재정2024-0240-0063	0	24-09-12	3.455	3.455	0.000						
0	2	2		통안DC024-0919-0910	0.62	24-09-19	3.457	3.457	0.000	재정2024-0250-0063	0	24-09-19	0.000	3.440	3.440						
0	2	2		(할)통안DC024-0919-0910	0.62	24-09-19	3.457	3.457	0.000	재정2024-0250-0063	0	24-09-19	0.000	3.440	3.440						
0	2	7		(할)통안DC024-0924-0910	0.59	24-09-24	3.457	3.457	0.000												

0	2	7		통안DC024-0924-0910	0.59	24-09-24	3.457	3.457	0.000											
0	2	14		(할)통안DC024-1001-0910	0.54	24-10-01	3.450	3.450	0.000											
0	2	14		통안DC024-1001-0910	0.54	24-10-01	3.450	3.450	0.000											
0	2	15		통안04120-2410-02	7.74	24-10-02	3.360	3.360	0.000											
0	2	21		통안DC024-1008-0910	0.53	24-10-08	3.350	3.350	0.000											
0	2	21		(할)통안DC024-1008-0910	0.53	24-10-08	3.350	3.350	0.000											
0	2	28		(할)통안DC024-1015-0910	0.57	24-10-15	3.280	3.280	0.000											
0	2	28		통안DC024-1015-0910	0.57	24-10-15	3.280	3.280	0.000											
				3M			3.400	3.400	0.000	3M			3.375	3.375	0.000	3M		3.402	3.402	0.000
0	3	23	토-1	통안03730-2411-01	0.78	24-11-09	3.310	3.310	0.000											
0	4	23								국고04250-2412(국고22-15)	3.64	24-12-10	3.280	3.290	0.010					
0	4	23								국고01875-2412(국고21-10)	14.04	24-12-10	3.085	3.095	0.010					
0	5	16		통안03680-2501-02	7.75	25-01-02	3.282	3.282	0.000											
0	5	23		통안03320-2501-01	1.25	25-01-09	3.292	3.292	0.000											
				6M			3.302	3.302	0.000	6M			3.280	3.290	0.010	6M		3.357	3.357	0.000
0	7	14	삼일절(대체휴일)+1	통안02320-2503-03	4.23	25-03-03	3.255	3.255	0.000											
0	7	20	일+1	통안03410-2503-01	0.88	25-03-09	3.315	3.315	0.000											
0	7	21								국고03375-2503(국고23-3)	11.47	25-03-10	3.200	3.210	0.010					
0	7	21								국고01500-2503(국고20-1)	15.79	25-03-10	3.160	3.170	0.010					
0	8	16		통안03280-2504-02	8.53	25-04-02	3.247	3.247	0.000											
				9M			3.267	3.267	0.000	9M			3.200	3.210	0.010	9M		3.315	3.310	-0.005
0	9	22		통안03430-2505-01	0.86	25-05-09	3.270	3.280	0.010											
0	10	24								국고02250-2506(국고15-2)	14.7	25-06-10	3.185	3.200	0.015					
0	10	24								국고03125-2506(국고22-4)	12.86	25-06-10	3.185	3.200	0.015					
0	11	15		통안03670-2507-02	11.09	25-07-02	3.190	3.200	0.010											
0	11	22		통안03230-2507-01	0.51	25-07-09	3.225	3.235	0.010											
				1Y			3.190	3.200	0.010	1Y			3.185	3.200	0.015	1Y		3.274	3.274	0.000
1	1	17		통안03950-2509-03	4.67	25-09-03	3.090	3.105	0.015											
1	1	24								국고03625-2509(국고23-8)	6.57	25-09-10	3.155	3.175	0.020					
1	1	24								국고01125-2509(국고20-6)	14.9	25-09-10	3.110	3.130	0.020					
1	2	15		통안04020-2510-02	7.99	25-10-02	3.130	3.145	0.015											
				1.25Y						1.25Y						1.25Y				
1	4	23								국고02250-2512(국고15-8)	12.43	25-12-10	3.115	3.140	0.025					
1	4	23								국고04250-2512(국고22-13)	14.86	25-12-10	3.115	3.140	0.025					
1	5	16		통안03340-2601-02	8.4	26-01-02	3.125	3.140	0.015											
				1.5Y			3.125	3.140	0.015	1.5Y			3.145	3.170	0.025	1.5Y		3.169	3.179	0.010
1	7	14		통안03570-2603-03	9.6	26-03-03	3.125	3.145	0.020											
1	7	21								국고01250-2603(국고21-1)	16.55	26-03-10	3.095	3.115	0.020					
1	7	21								국고05750-2603(국고06-1)	6.65	26-03-10	3.095	3.115	0.020					

1	7	21							국고03250-2603(국고24-3)	9.38	26-03-10	3.095	3.115	0.020								
1	8	16		통안03365-2604-02	8.88	26-04-02	3.115	3.135	0.020													
				1.75Y					1.75Y						1.75Y							
1	10	24							국고03125-2606(국고23-4)	14.25	26-06-10	3.082	3.100	0.018								
1	10	24							국고01875-2606(국고16-3)	11.91	26-06-10	3.082	3.100	0.018								
1	11	15		통안03200-2607-02	2.3	26-07-02	3.085	3.110	0.025													
				2Y			3.085	3.110	0.025	2Y		3.095	3.115	0.020	2Y				3.145	3.170	0.025	
2	1	17		통안04000-2609-03	8.61	26-09-03	3.105	3.125	0.020													
2	1	24							국고01750-2609(국고21-7)	12.39	26-09-10	3.077	3.097	0.020								
2	4	23							국고01500-2612(국고16-8)	13.06	26-12-10	3.085	3.105	0.020								
2	4	23							국고03875-2612(국고23-10)	14.79	26-12-10	3.060	3.080	0.020								
				2.5Y			3.105	3.125	0.020	2.5Y		3.060	3.080	0.020	2.5Y				3.138	3.158	0.020	
2	7	14	대통령 선거일+1	통안03430-2703-03	6.2	27-03-03	3.100	3.117	0.017													
2	7	21							국고02375-2703(국고22-1)	17.24	27-03-10	3.065	3.080	0.015								
2	7	21							국고05250-2703(국고07-3)	5.18	27-03-10	3.065	3.080	0.015								
2	10	24							국고02125-2706(국고17-3)	12.36	27-06-10	3.077	3.095	0.018								
2	10	24							국고03250-2706(국고24-4)	8.59	27-06-10	3.035	3.052	0.017								
				3Y			3.100	3.117	0.017	3Y		3.035	3.052	0.017	3Y				3.123	3.138	0.015	
3	1	24							국고03125-2709(국고22-8)	11.02	27-09-10	3.075	3.092	0.017								
3	4	23							국고02375-2712(국고17-7)	11.9	27-12-10	3.070	3.087	0.017								
3	7	22							국고05500-2803(국고08-2)	10.79	28-03-10	3.102	3.120	0.018								
3	7	22							국고03250-2803(국고23-1)	14.95	28-03-10	3.070	3.087	0.017								
3	10	24	토-1						국고02625-2806(국고18-4)	11.26	28-06-10	3.080	3.097	0.017								
				4Y					4Y			3.070	3.087	0.017	4Y				3.135	3.152	0.017	
4	1	24	일+1						국고03500-2809(국고23-6)	10.4	28-09-10	3.075	3.090	0.015								
4	4	23	일+1						국고02375-2812(국고18-10)	10.71	28-12-10	3.095	3.110	0.015								
4	7	21	토-1						국고03250-2903(국고24-1)	11.41	29-03-10	3.060	3.075	0.015								
4	10	24	일+1						국고01875-2906(국고19-4)	11.42	29-06-10	3.090	3.105	0.015								
				5Y					5Y			3.060	3.075	0.015	5Y				3.173	3.188	0.015	
5	4	23							국고01375-2912(국고19-8)	16.88	29-12-10	3.107	3.120	0.013								
5	4	23							국고05500-2912(국고09-5)	10.83	29-12-10	3.097	3.110	0.013								
5	10	24							국고01375-3006(국고20-4)	23.3	30-06-10	3.115	3.125	0.010								
				6Y					6Y			3.115	3.125	0.010	6Y				3.206	3.216	0.010	
6	4	23							국고04750-3012(국고10-7)	10.97	30-12-10	3.130	3.137	0.007								
6	4	23							국고01500-3012(국고20-9)	18.43	30-12-10	3.130	3.137	0.007								
6	10	24							국고02000-3106(국고21-5)	17.77	31-06-10	3.132	3.140	0.008								
				7Y					7Y			3.132	3.140	0.008	7Y				3.184	3.192	0.008	
7	4	23							국고02375-3112(국고21-11)	16.14	31-12-10	3.142	3.150	0.008								
7	4	23							국고04000-3112(국고11-7)	18.52	31-12-10	3.142	3.150	0.008								

7	10	24			국고03375-3206(국고22-5)	14.35	32-06-10	3.150	3.155	0.005							
			8Y		8Y			3.150	3.155	0.005	8Y				3.222	3.227	0.005
8	4	23			국고04250-3212(국고22-14)	14.21	32-12-10	3.160	3.165	0.005							
8	10	24			국고03250-3306(국고23-5)	15.57	33-06-10	3.150	3.150	0.000							
			9Y		9Y			3.150	3.150	0.000	9Y				3.215	3.215	0.000
9	4	23	토-1		국고03750-3312(국고13-8)	15.31	33-12-10	3.167	3.170	0.003							
9	4	23	토-1		국고04125-3312(국고23-11)	14.15	33-12-10	3.150	3.155	0.005							
9	10	24	토-1		국고03500-3406(국고24-5)	8.37	34-06-10	3.137	3.140	0.003							
			10Y		10Y			3.137	3.140	0.003	10Y				3.252	3.252	0.000
11	1	24			국고02625-3509(국고15-6)	11.08	35-09-10	3.152	3.152	0.000							
			12Y		12Y			3.152	3.152	0.000	12Y				3.275	3.275	0.000
12	1	24			국고01500-3609(국고16-6)	9.4	36-09-10	3.157	3.157	0.000							
13	1	24			국고02250-3709(국고17-5)	9.3	37-09-10	3.160	3.160	0.000							
14	1	24			국고02375-3809(국고18-7)	8.14	38-09-10	3.147	3.147	0.000							
			15Y		15Y			3.147	3.147	0.000	15Y				3.283	3.283	0.000
15	1	24	토-1		국고01125-3909(국고19-6)	11.06	39-09-10	3.065	3.065	0.000							
16	1	24			국고01500-4009(국고20-7)	11.38	40-09-10	3.070	3.070	0.000							
			17Y		17Y			3.070	3.070	0.000	17Y				3.244	3.244	0.000
17	1	24	추석+2		국고01875-4109(국고21-9)	9.18	41-09-10	3.102	3.100	-0.002							
18	1	24			국고03250-4209(국고22-11)	11.08	42-09-10	3.110	3.107	-0.003							
18	4	23			국고03000-4212(국고12-5)	19.76	42-12-10	3.110	3.107	-0.003							
19	1	24			국고03875-4309(국고23-9)	6.83	43-09-10	3.105	3.102	-0.003							
			20Y		20Y			3.105	3.102	-0.003	20Y				3.252	3.249	-0.003
20	4	23	토-1		국고02750-4412(국고14-7)	15.08	44-12-10	3.115	3.112	-0.003							
21	7	21	토-1		국고02000-4603(국고16-1)	14.39	46-03-10	3.097	3.095	-0.002							
22	7	21	일+1		국고02125-4703(국고17-1)	21.41	47-03-10	3.080	3.077	-0.003							
23	7	22			국고02625-4803(국고18-2)	22.9	48-03-10	3.070	3.067	-0.003							
24	7	21			국고02000-4903(국고19-2)	26.68	49-03-10	3.055	3.052	-0.003							
			25Y		25Y			3.055	3.052	-0.003	25Y				3.314	3.311	-0.003
25	7	21			국고01500-5003(국고20-2)	43.19	50-03-10	2.940	2.930	-0.010							
26	7	21			국고01875-5103(국고21-2)	50.01	51-03-10	3.005	3.000	-0.005							
27	7	22	일+1		국고02500-5203(국고22-2)	28.4	52-03-10	3.037	3.035	-0.002							
28	1	24			국고03125-5209(국고22-9)	16.69	52-09-10	3.042	3.037	-0.005							
28	7	21			국고03250-5303(국고23-2)	29.21	53-03-10	3.040	3.037	-0.003							
29	1	24			국고03625-5309(국고23-7)	19.13	53-09-10	3.030	3.025	-0.005							
29	7	21			국고03250-5403(국고24-2)	27.54	54-03-10	3.030	3.025	-0.005							
			30Y		30Y			3.030	3.025	-0.005	30Y				3.305	3.300	-0.005
			35Y		35Y			3.022	3.017	-0.005	35Y				3.332	3.327	-0.005
			40Y		40Y			3.000	2.995	-0.005	40Y				3.339	3.334	-0.005

42	1	24						국고01500-6609(국고16-9)	2.18	66-09-10	2.982	2.977	-0.005						
44	1	24						국고02000-6809(국고18-8)	7.51	68-09-10	2.985	2.980	-0.005						
			45Y					45Y			2.985	2.980	-0.005	45Y			3.350	3.345	-0.005
46	1	24						국고01625-7009(국고20-10)	9.22	70-09-10	2.970	2.965	-0.005						
48	1	24	토-1					국고03500-7209(국고22-12)	8.53	72-09-10	2.972	2.967	-0.005						
			50Y					50Y			2.972	2.967	-0.005	50Y			3.359	3.354	-0.005